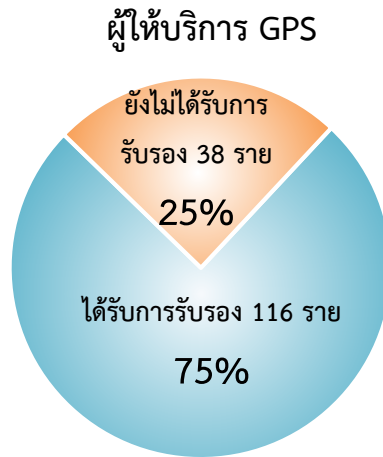


# รายงานสถิติตามโครงการ “มั่นใจทั่วไทย รถใช้ GPS” ประจำเดือนกันยายน 2561

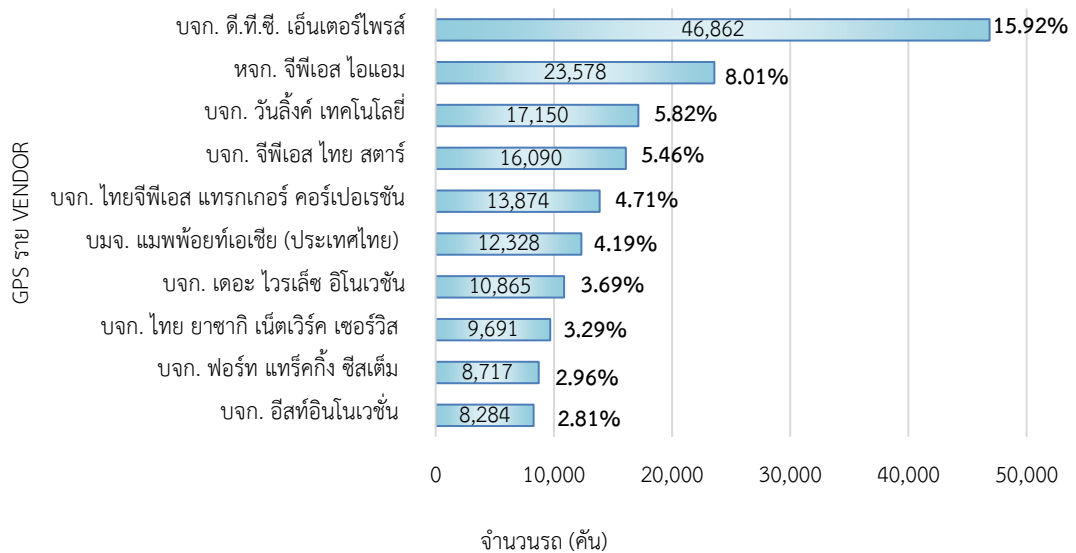
กรมการขนส่งทางบกได้ดำเนินโครงการ “มั่นใจทั่วไทย รถใช้ GPS” ตั้งแต่วันที่ 25 มกราคม 2559 ในวันนี้ ศูนย์บริหารจัดการเดินรถระบบ GPS ขอรายงานข้อมูลและสถิติต่าง ๆ ที่เกี่ยวข้องประจำเดือนกันยายน 2561 ดังนี้

1. จำนวนผู้ให้บริการระบบ GPS (GPS Vendor) ที่เชื่อมต่อข้อมูลกับกรมการขนส่งทางบก 154 ราย โดยได้รับการรับรองจากกรมการขนส่งทางบกจำนวน 116 ราย



## 1.1 สถิติการให้บริการของผู้ให้บริการระบบ GPS (GPS Vendor) ที่ให้บริการมากที่สุด 10 อันดับแรก

สถิติการให้บริการของผู้ให้บริการระบบ GPS (GPS Vendor)

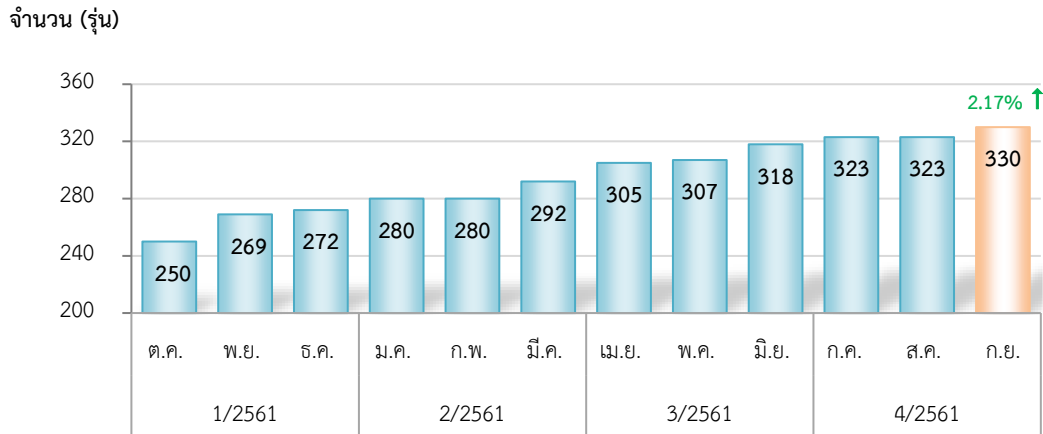


จากสถิติผู้ให้บริการระบบ GPS (GPS Vendor) 154 ราย ให้บริการข้อมูลการเดินรถ จำนวน 294,451 คัน โดยผู้ให้บริการระบบ GPS (GPS Vendor) ที่ให้บริการ มากที่สุดคือ บริษัท ดี.ที.ซี. เอ็นเตอร์ไพรส์ จำกัด จำนวน 46,862 คัน ร้อยละ 15.92 อันดับสองคือ ห้างหุ้นส่วนจำกัด จีพีเอส ไอแอม จำนวน 23,578 คัน ร้อยละ 8.01 และอันดับสามคือ บริษัท วันลิงค์ เทคโนโลยี จำกัด จำนวน 17,150 คัน ร้อยละ 5.82

2. จำนวนรุ่นที่ได้รับการรับรองจากกรมการขนส่งทางบก

ในเดือนกันยายนจำนวนแบบ/รุ่น GPS ที่ได้รับการรับรอง จำนวน 330 รุ่น ซึ่งมีจำนวนรุ่นเปลี่ยนแปลงจากเดือนสิงหาคม 2561

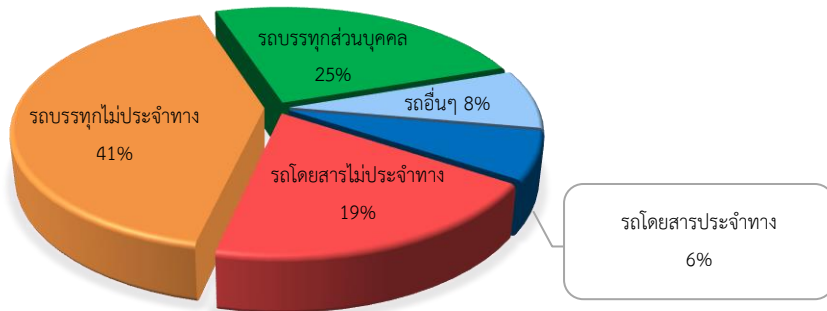
สถิติจำนวนแบบ/รุ่น GPS ที่ได้รับการรับรอง



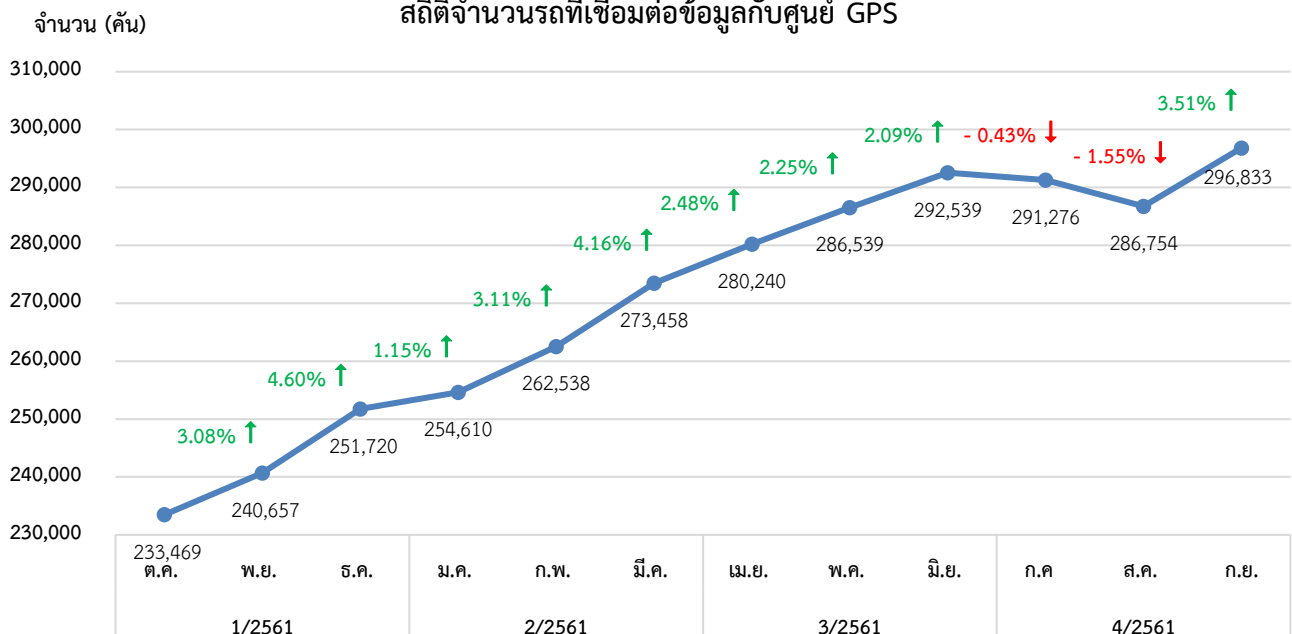
3. จำนวนรถที่เชื่อมต่อข้อมูลกับศูนย์ GPS

หน่วย : คัน

รถโดยสารประจำทาง	รถโดยสารไม่ประจำทาง	รถบรรทุกไม่ประจำทาง	รถบรรทุกส่วนบุคคล	รถอื่นๆ	รวม
19,241	57,269	122,897	73,465	23,961	296,833



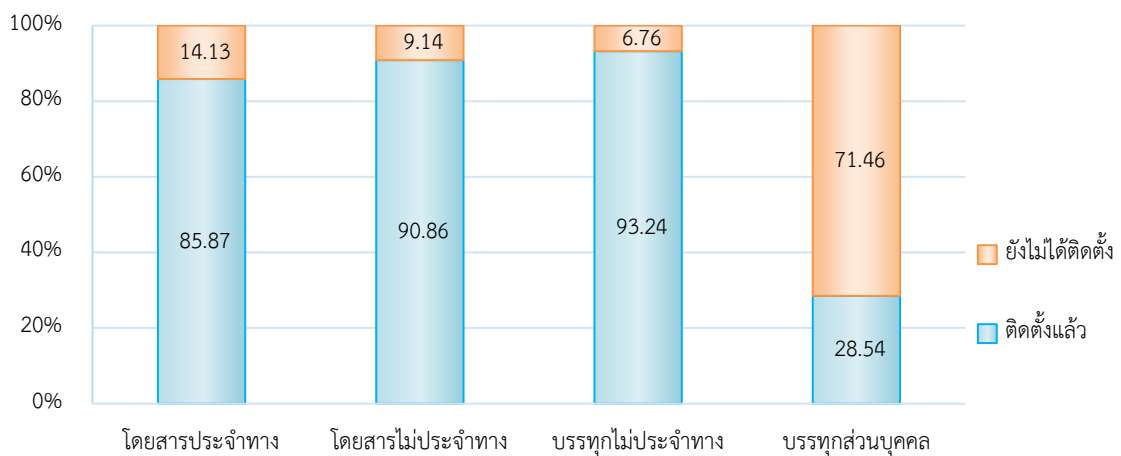
สถิติจำนวนรถที่เชื่อมต่อข้อมูลกับศูนย์ GPS



## 4. จำนวนรถที่ต้องติดตั้งและติดตั้ง GPS แยกตามประเภทรถ

ประเภทรถ	จำนวนรถที่ต้องติดตั้ง (คัน)	จำนวนรถที่ติดตั้งแล้ว (คัน)	จำนวนรถที่ติดตั้งแล้ว (ร้อยละ)
โดยสาร			
● ประจำทาง	22,406	19,241	85.87
- หมวด 1	4,983	4,207	84.43
- หมวด 2	9,203	8,247	89.61
- หมวด 3	8,220	6,787	82.57
● ไม่ประจำทาง	63,027	57,269	90.86
รวม	85,433	76,510	89.56
รถบรรทุก			
● ไม่ประจำทาง	131,810	122,897	93.24
● ส่วนบุคคล	257,439	73,465	28.54
รวม	389,249	196,362	50.45
รวมทั้งหมด	474,682	272,872	57.49

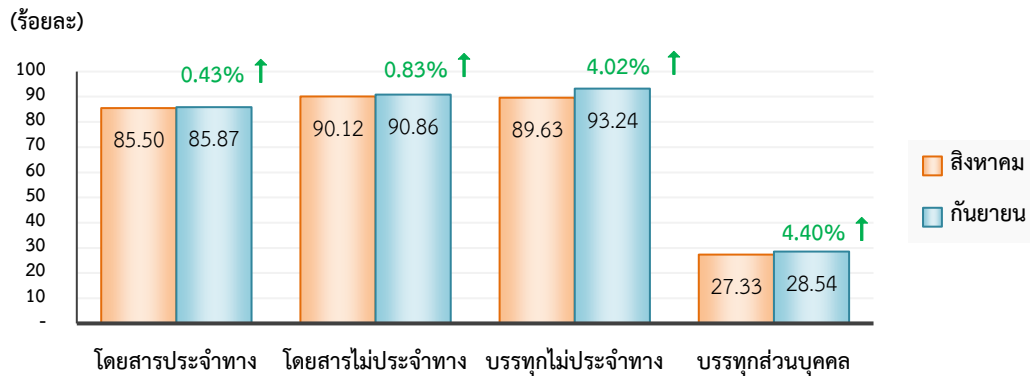
สถิติการติดตั้ง GPS ของรถทุกประเภท (ร้อยละ)



## 5. จำนวนรถที่ติดตั้ง GPS เดือนกันยายนเปรียบเทียบกับเดือนสิงหาคม 2561

ประเภทรถ	สิงหาคม		กันยายน		ร้อยละอัตราการเปลี่ยนแปลง (เพิ่มขึ้น)
	จำนวนการติดตั้ง (คัน)	ร้อยละ	จำนวนการติดตั้ง (คัน)	ร้อยละ	
โดยสารประจำทาง	19,282	85.50	19,241	85.87	0.43
โดยสารไม่ประจำทาง	56,512	90.12	57,269	90.86	0.83
บรรทุกไม่ประจำทาง	117,720	89.63	122,897	93.24	4.02
บรรทุกส่วนบุคคล	70,313	27.33	73,465	28.54	4.40
รวม	263,827	55.68	272,872	57.49	3.24

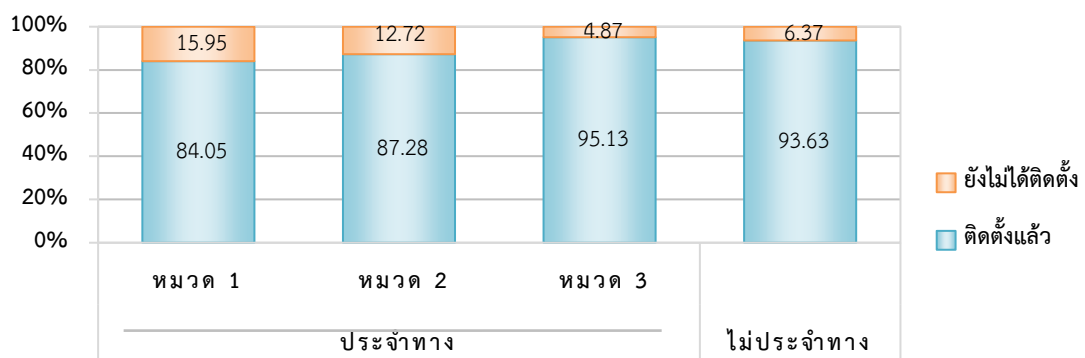
สถิติการติดตั้ง GPS ของรถทุกประเภท  
เดือนกันยายนเปรียบเทียบกับเดือนสิงหาคม 2561 (ร้อยละ)



## 6. จำนวนรถตู้โดยสารที่ต้องติดตั้ง GPS และที่ติดตั้ง GPS แล้ว

ประเภทรถ	จำนวนรถที่ต้องติดตั้ง (คัน)	จำนวนรถที่ติดตั้งแล้ว (คัน)	จำนวนรถที่ติดตั้งแล้ว (ร้อยละ)
ประจำทาง	14,267	12,603	88.34
หมวด 1	4,770	4,009	84.05
หมวด 2	5,615	4,901	87.28
หมวด 3	3,882	3,693	95.13
ไม่ประจำทาง	32,283	30,226	93.63
รวมทั้งหมด	46,550	42,829	92.01

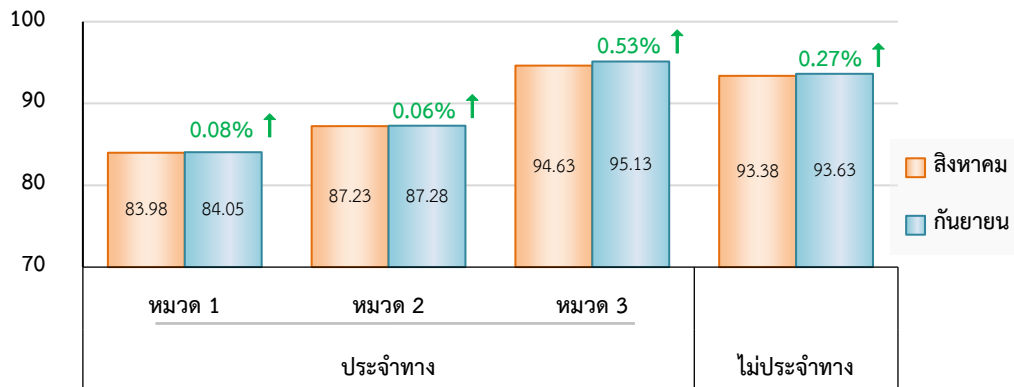
สถิติการติดตั้ง GPS ของรถตู้โดยสาร (ร้อยละ)



## 7. จำนวนรถตู้โดยสารที่ติดตั้ง GPS เดือนกันยายนเปรียบเทียบกับเดือนสิงหาคม 2561

ประเภท	สิงหาคม		กันยายน		ร้อยละอัตราการเปลี่ยนแปลง (เพิ่ม)
	จำนวนการติดตั้ง (คัน)	ร้อยละ	จำนวนการติดตั้ง (คัน)	ร้อยละ	
หมวด 1	4,031	83.98	4,009	84.05	0.08
หมวด 2	4,959	87.23	4,901	87.28	0.06
หมวด 3	3,686	94.63	3,693	95.13	0.53
ไม่ประจำทาง	29,879	93.38	30,226	93.63	0.27
รวมทั้งหมด	42,555	91.76	42,829	92.01	0.27

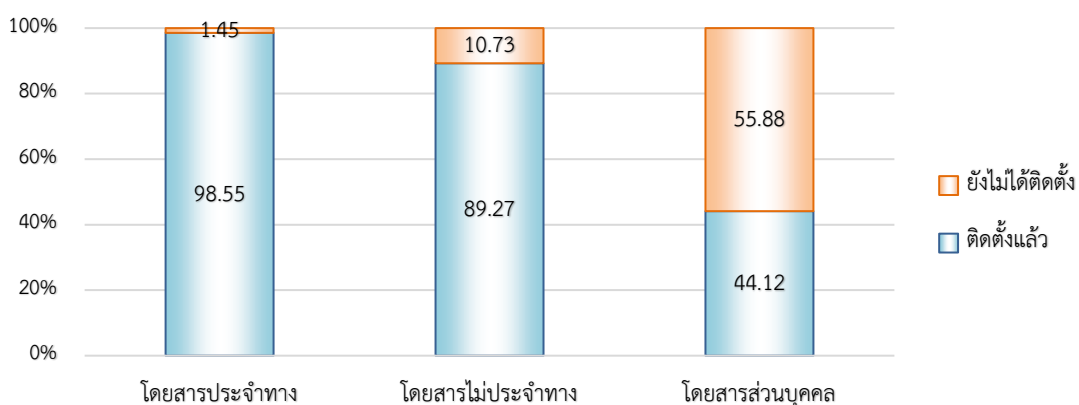
สถิติการติดตั้ง GPS ของรถตู้โดยสาร  
เดือนกันยายนเปรียบเทียบกับเดือนสิงหาคม 2561 (ร้อยละ)



## 8. จำนวนรถโดยสาร 2 ชั้น ที่ต้องติดตั้ง GPS และที่ติดตั้ง GPS แล้ว

ประเภทรถ	จำนวนรถที่ต้องติดตั้ง (คัน)	จำนวนรถที่ติดตั้งแล้ว (คัน)	จำนวนรถที่ติดตั้งแล้ว (ร้อยละ)
ประจำทาง	1,588	1,565	98.55
ไม่ประจำทาง	5,266	4,701	89.27
ส่วนบุคคล	34	15	44.12
รวมทั้งหมด	6,888	6,281	91.19

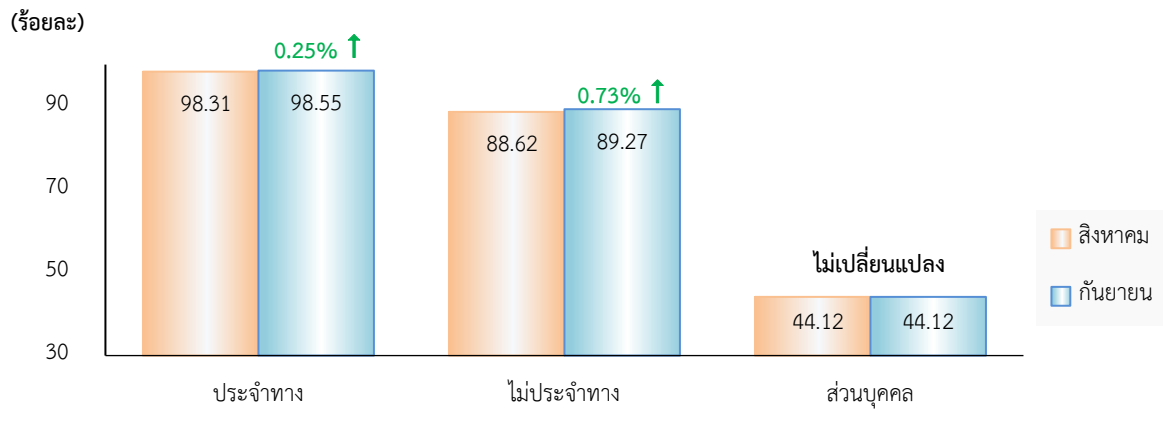
สถิติการติดตั้ง GPS ของรถโดยสาร 2 ชั้น (ร้อยละ)



9. จำนวนรถโดยสาร 2 ชั้น ที่ติดตั้ง GPS เดือนกันยายนเปรียบเทียบกับเดือนสิงหาคม 2561

ประเภท	สิงหาคม		กันยายน		ร้อยละอัตราการเปลี่ยนแปลง (เพิ่ม)
	จำนวนการติดตั้ง (คัน)	ร้อยละ	จำนวนการติดตั้ง (คัน)	ร้อยละ	
ประจำทาง	1,568	98.31	1,565	98.55	0.25
ไม่ประจำทาง	4,688	88.62	4,701	89.27	0.73
ส่วนบุคคล	15	44.12	15	44.12	-
รวมทั้งหมด	6,271	90.63	6,281	91.19	0.61

สถิติการติดตั้ง GPS ของรถโดยสาร 2 ชั้น  
เดือนกันยายนเปรียบเทียบกับเดือนสิงหาคม 2561 (ร้อยละ)

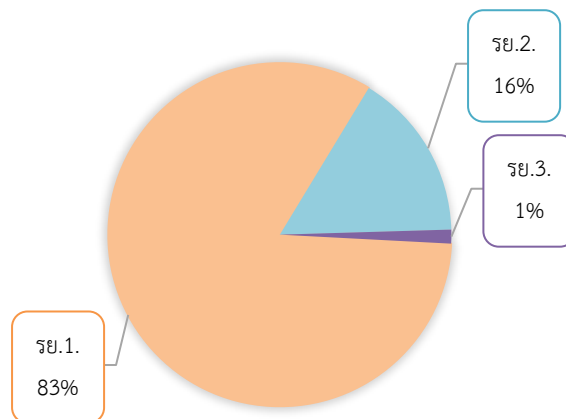


10. จำนวนรถพยาบาลที่เชื่อมต่อข้อมูลกับศูนย์ GPS

หน่วย :คัน

รย. 1	รย. 2	รย. 3	รวม
951	182	15	1,148

สถิติร้อยละรถพยาบาลที่เชื่อมต่อข้อมูลกับศูนย์ GPS



## 11. จำนวนผู้ร้องเรียนผ่าน Application “DLT GPS”

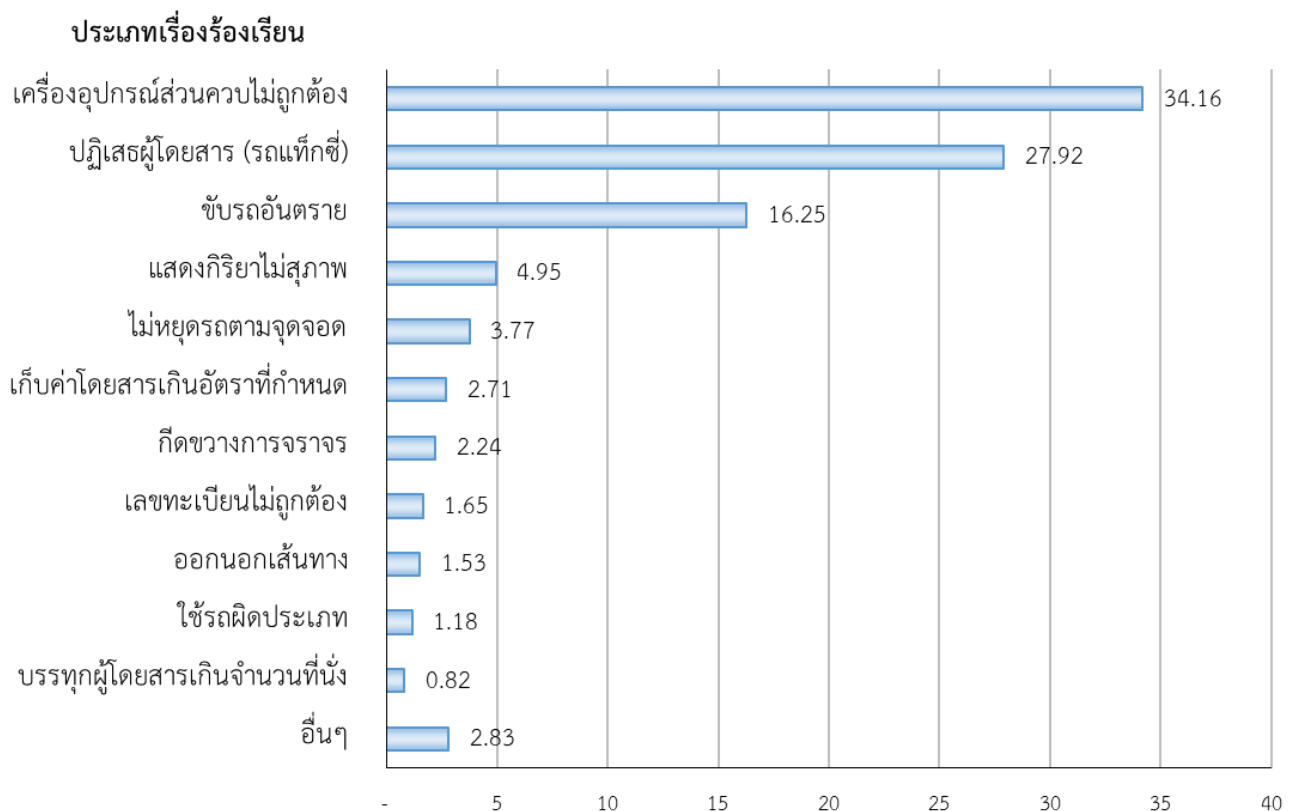
ศูนย์บริหารจัดการเดินรถระบบ GPS ได้รับเรื่องร้องเรียนที่ผ่าน Application “DLT GPS” บนโทรศัพท์มือถือในเดือนกันยายน 2561 จำนวน 849 เรื่อง โดยมีเรื่องร้องเรียนต่าง ๆ ดังนี้

(1) เครื่องอุปกรณ์ส่วนควบไม่ถูกต้อง	จำนวน	290	เรื่อง
(2) ปฏิเสธผู้โดยสาร (รถแท็กซี่)	จำนวน	237	เรื่อง
(3) ขับรถอันตราย	จำนวน	138	เรื่อง
(4) แสดงกิริยาไม่สุภาพ	จำนวน	42	เรื่อง
(5) ไม่หยุดตามจุดจอด	จำนวน	32	เรื่อง
(6) เก็บค่าโดยสารเกินอัตราที่กำหนด	จำนวน	23	เรื่อง
(7) กีดขวางการจราจร	จำนวน	19	เรื่อง
(8) เลขทะเบียนไม่ถูกต้อง	จำนวน	14	เรื่อง
(9) ออกนอกเส้นทาง	จำนวน	13	เรื่อง
(10) ใช้รถผิดประเภท	จำนวน	10	เรื่อง
(11) บรรทุกผู้โดยสารเกินจำนวนที่นั่ง	จำนวน	7	เรื่อง
(12) อื่น ๆ	จำนวน	24	เรื่อง

(หมายเหตุ : อื่น ๆ คือ พนักงานขับรถมีอาการเมาสุราและเสพสารเสพติด, รถมีสภาพไม่พร้อมใช้งาน, พนักงานขับรถแต่งกายไม่สุภาพ, พนักงานขับรถใช้โทรศัพท์มือถือขณะขับรถ, ควันดำ)

### สถิติร้อยละเรื่องร้องเรียนผ่าน Application "DLT GPS"

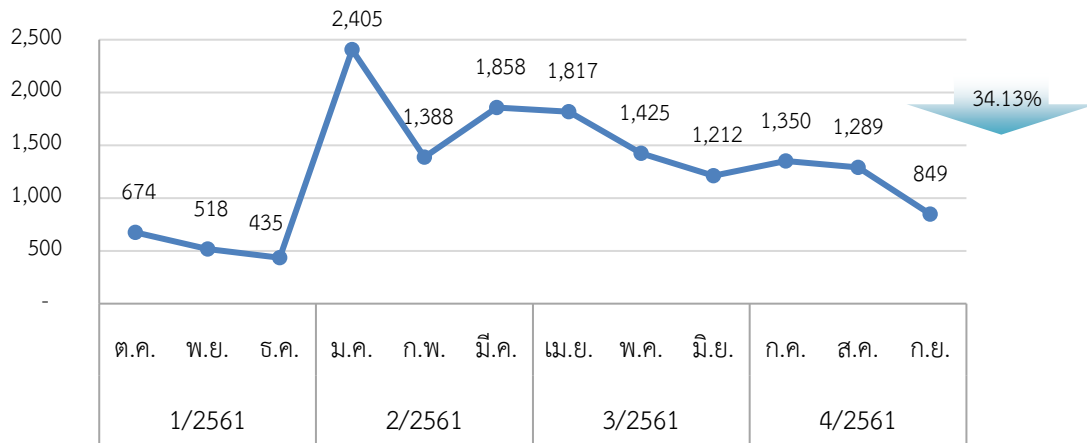
ประจำเดือนกันยายน 2561



จากสถิติร้อยละเรื่องร้องเรียนผ่าน Application “DLT GPS” มีผู้ร้องเรียนเรื่องเครื่องอุปกรณ์ ส่วนควบไม่ถูกต้องมากที่สุดร้อยละ 34.16 อันดับสองคือปฏิเสธผู้โดยสาร(แท็กซี่) ร้อยละ 27.92 อันดับสามคือเรื่องขับรถอันตราย ร้อยละ 16.25 ซึ่งทางศูนย์ฯ GPS ได้ส่งเรื่องร้องเรียนให้กองตรวจการขนส่งทางบก ดำเนินการต่อไป

### 11.1 สถิติการร้องเรียนผ่าน Application “DLT GPS”

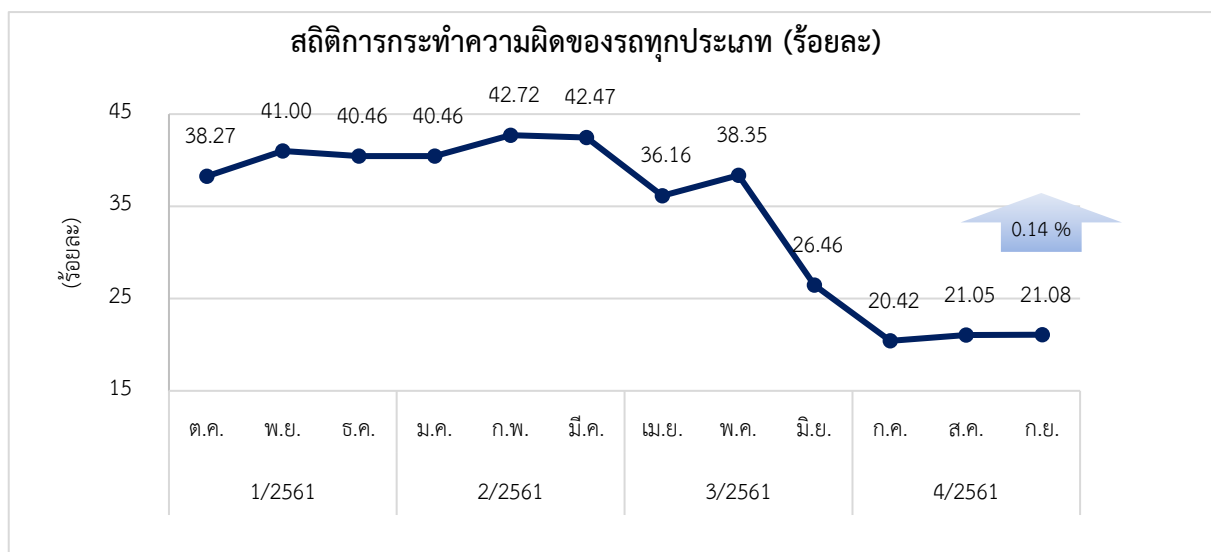
จำนวน (เรื่อง)



สถิติการร้องเรียนผ่าน Application “DLT GPS” พบว่าในเดือนกันยายน 2561 มีเรื่องร้องเรียนจำนวน 849 เรื่อง มีอัตราการเปลี่ยนแปลงลดลงร้อยละ 34.13 เมื่อเปรียบเทียบกับเดือนสิงหาคม 2561

### 12. การวิเคราะห์การกระทำความผิดจากระบบ GPS

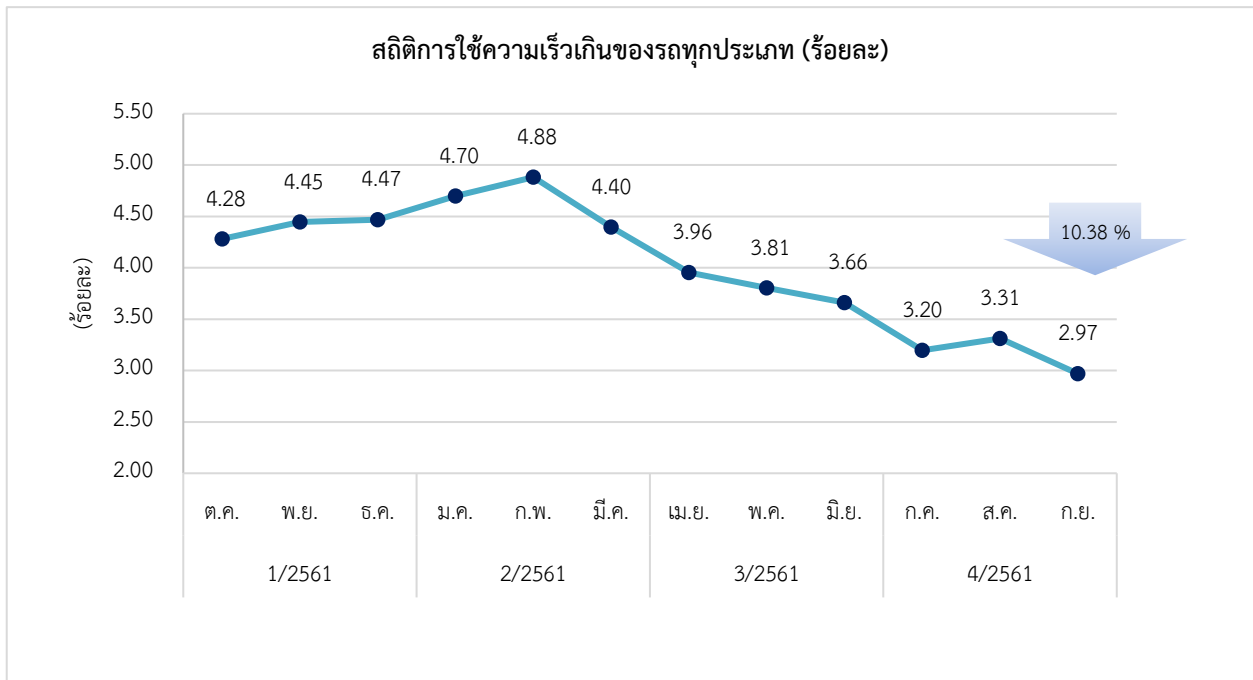
ในเดือนกันยายน 2561 มีรถทุกประเภทที่ติดตั้ง GPS การกระทำผิดร้อยละ 21.08 ร้อยละการกระทำผิดเปลี่ยนแปลงเพิ่มขึ้นร้อยละ 0.14 เมื่อเทียบกับเดือนสิงหาคม 2561



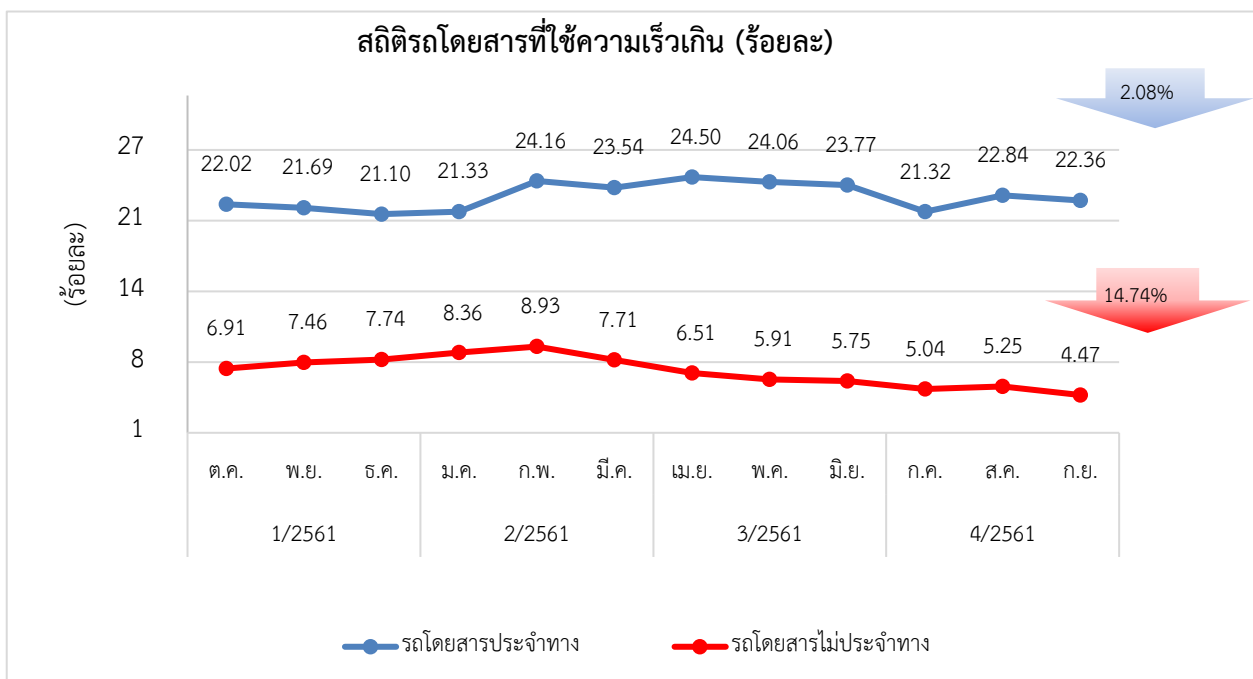


## 12.1 สถิติการใช้ความเร็วเกิน

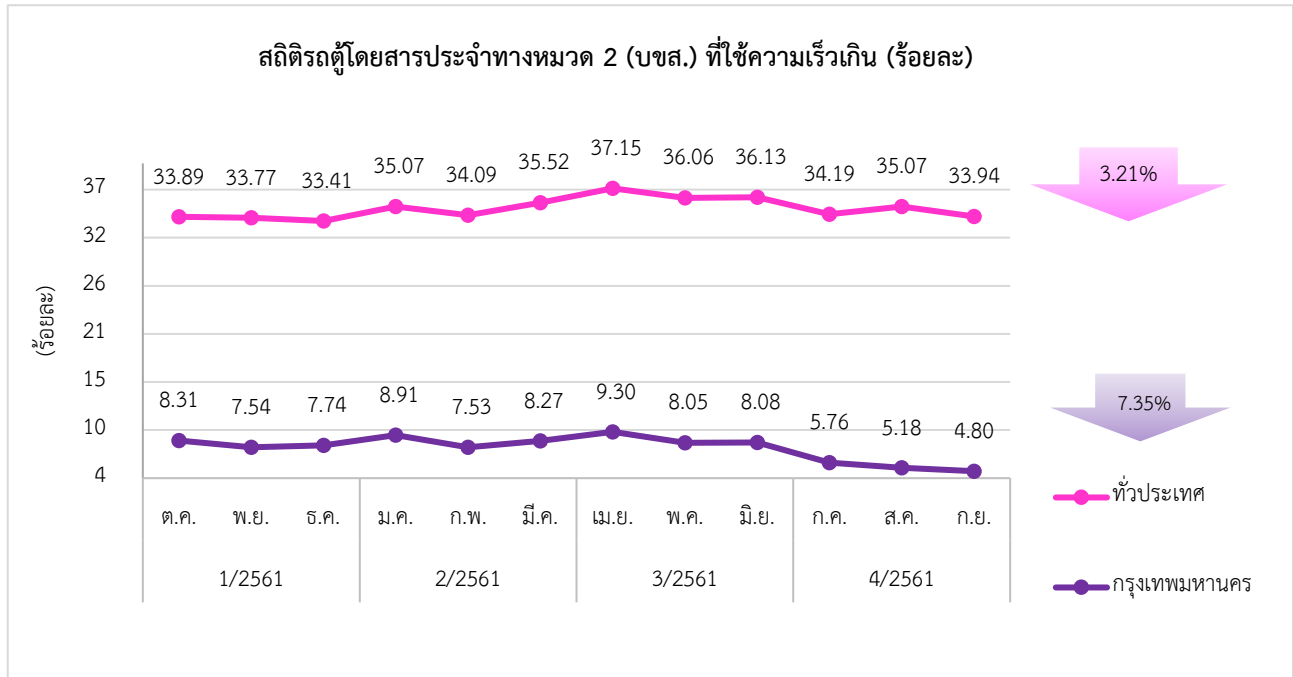
1) สถิติของรถทุกประเภท ในเดือนกันยายน 2561 พบว่ารถทุกประเภทที่ติดตั้ง GPS มีการใช้ความเร็วเกินร้อยละ 2.97 มีอัตราการเปลี่ยนแปลงลดลงร้อยละ 10.38 เมื่อเทียบกับเดือนสิงหาคม 2561



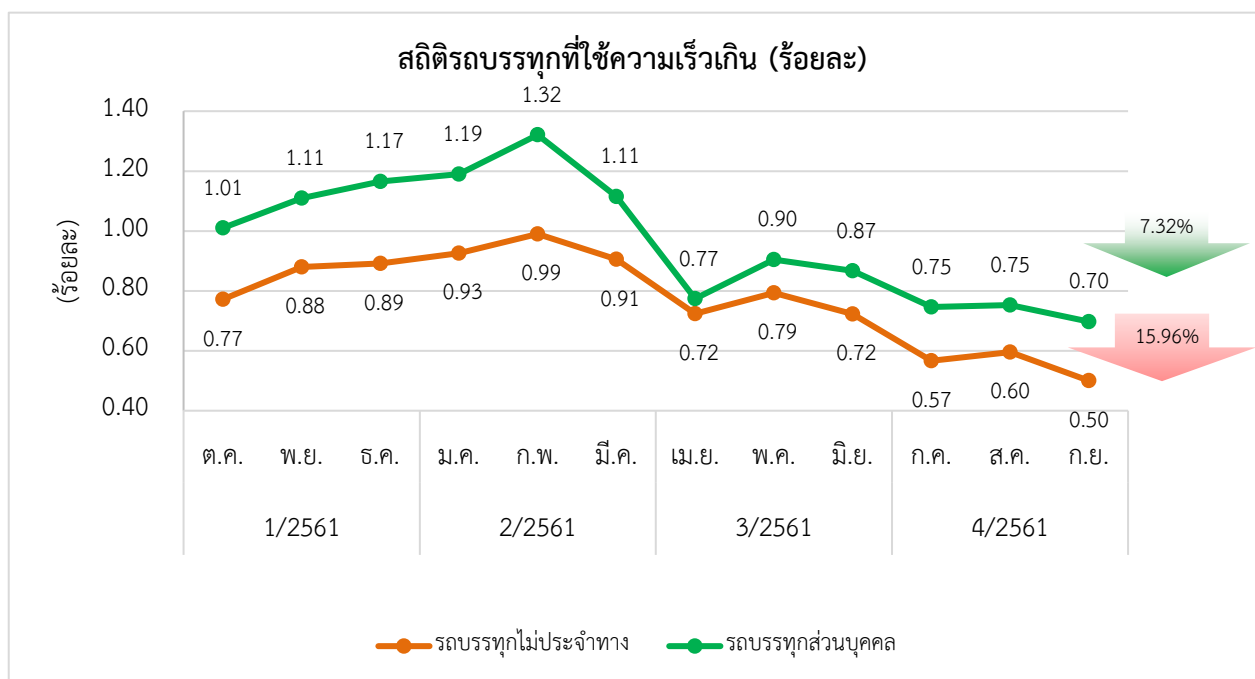
2) รถโดยสาร ในเดือนกันยายน 2561 พบรถโดยสารที่ติดตั้งระบบ GPS มีการใช้ความเร็วเกินสูงที่สุดคือรถโดยสารประจำทางร้อยละ 22.36 รองลงมาคือรถโดยสารไม่ประจำทางร้อยละ 4.47 มีอัตราการเปลี่ยนแปลงลดลงร้อยละ 2.08 และลดลงร้อยละ 14.74 ตามลำดับ เมื่อเทียบกับเดือนสิงหาคม 2561



3) รถตู้โดยสารประจำทาง หมวด 2 (บขส.) ในเดือนกันยายน 2561 พบรถตู้โดยสารประจำทางหมวด 2 (บขส.) ที่ติดตั้งระบบ GPS มีการใช้ความเร็วเกินโดยเฉลี่ยทั่วประเทศร้อยละ 33.94 ในเขตกรุงเทพมหานครร้อยละ 4.80 มีอัตราการเปลี่ยนแปลงลดลงร้อยละ 3.21 และ 7.35 ตามลำดับ เมื่อเทียบกับเดือนสิงหาคม 2561

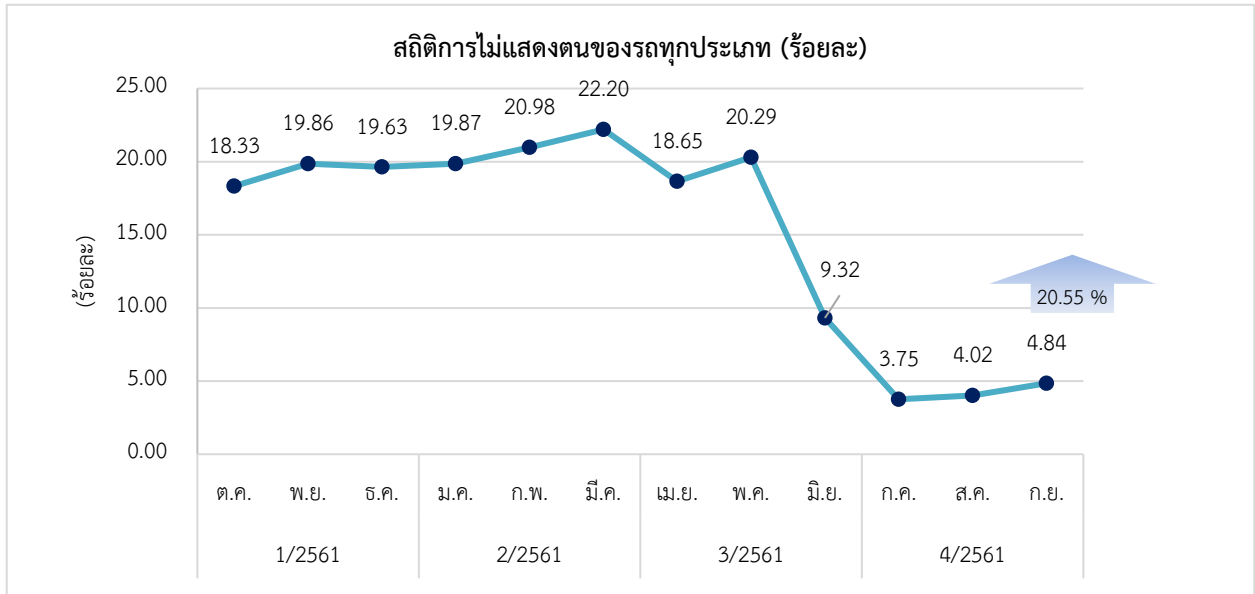


4) รถบรรทุก ในเดือนกันยายน 2561 พบรถบรรทุกที่ติดตั้งระบบ GPS มีการใช้ความเร็วเกินสูงที่สุดคือรถบรรทุกส่วนบุคคลร้อยละ 0.70 รองลงมาคือรถบรรทุกไม่ประจำทางร้อยละ 0.50 มีอัตราการเปลี่ยนแปลงลดลงร้อยละ 7.32 และ 15.96 ตามลำดับ เมื่อเทียบกับเดือนสิงหาคม 2561

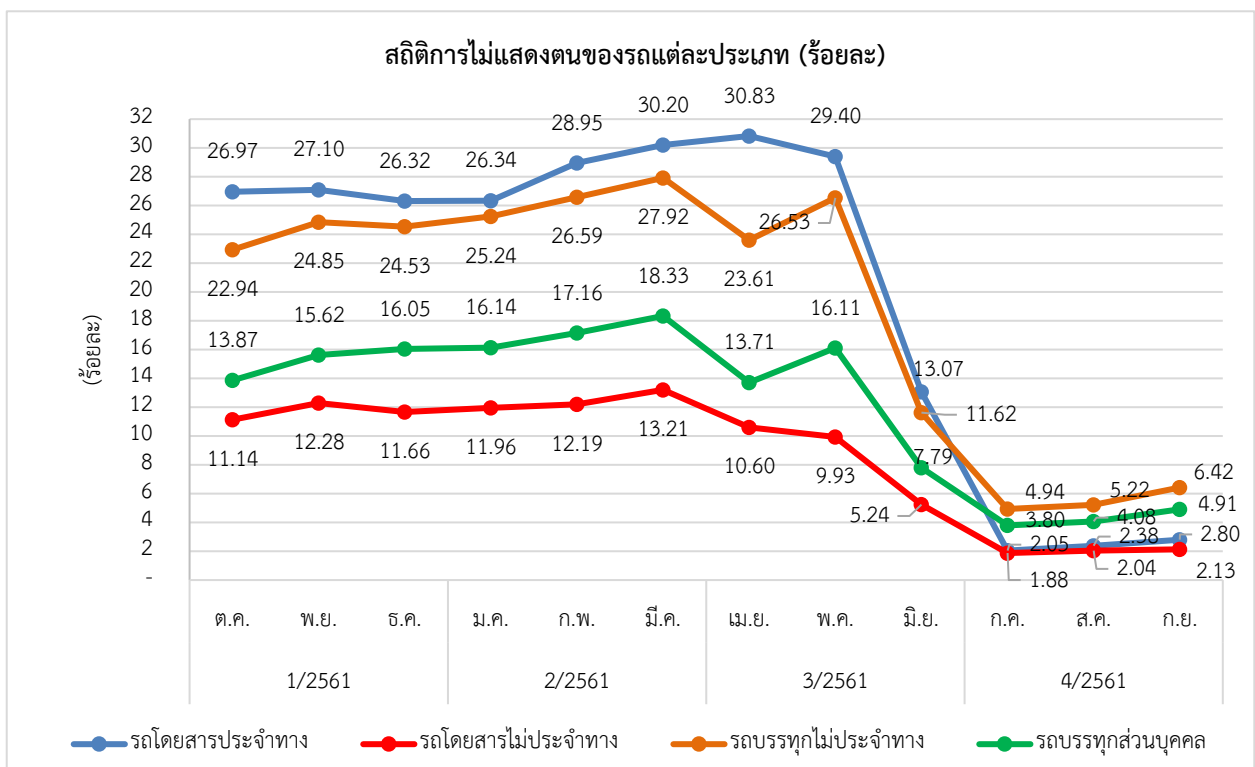


### 12.2 สถิติการไม่แสดงตน

1) สถิติของรถทุกประเภท ในเดือนกันยายน 2561 พบว่ารถทุกประเภทที่ติดตั้ง GPS มีการไม่แสดงตนร้อยละ 4.84 มีอัตราการเปลี่ยนแปลงเพิ่มขึ้นร้อยละ 20.55 เมื่อเทียบกับเดือนสิงหาคม 2561

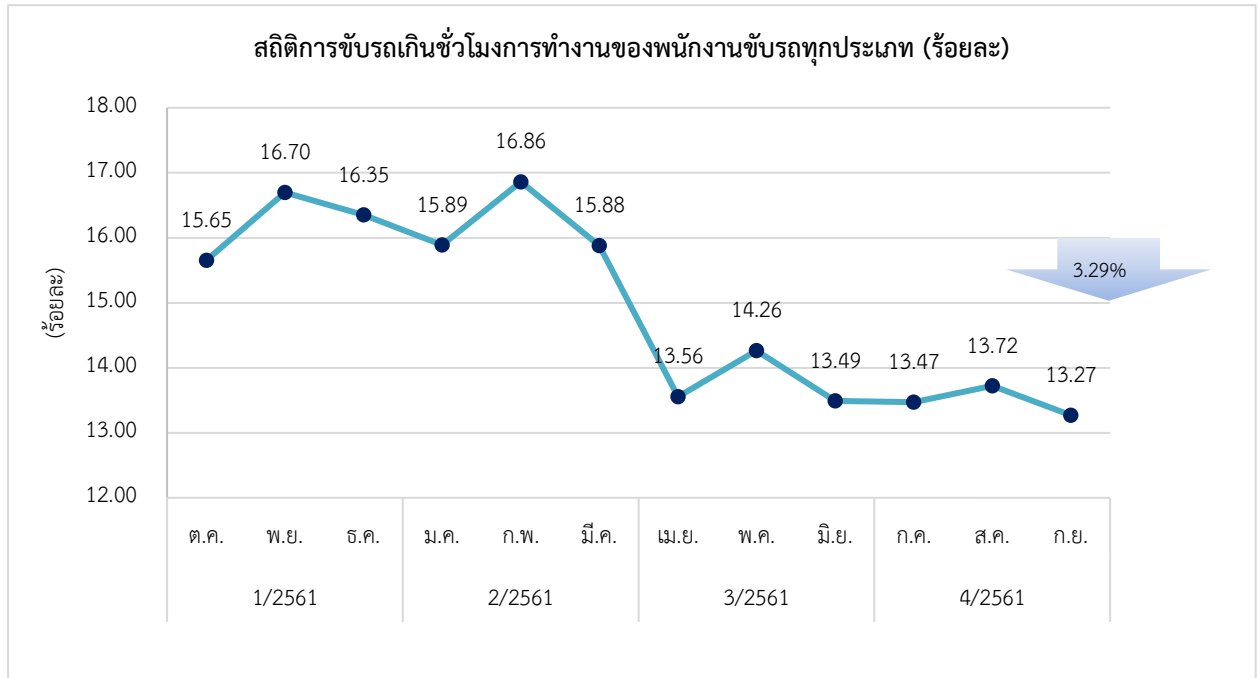


2) สถิติของรถแต่ละประเภท สถิติการไม่แสดงตนของพนักงานขับรถแต่ละประเภทจากระบบ GPS ในเดือนกันยายน 2561 พบว่ารถบรรทุกไม่ประจำทางไม่แสดงตนสูงที่สุดร้อยละ 6.42 รองลงมาคือรถบรรทุกส่วนบุคคลร้อยละ 4.91 รถโดยสารประจำทางร้อยละ 2.80 และรถโดยสารไม่ประจำทางร้อยละ 2.13 ตามลำดับ

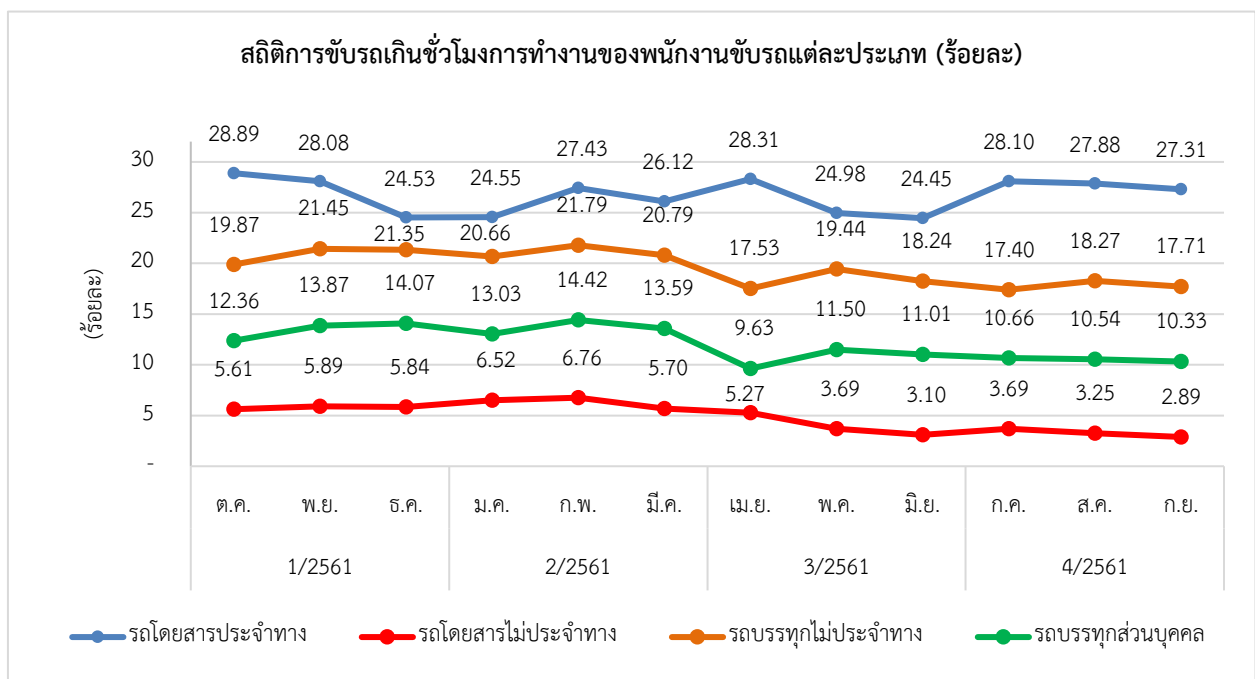


### 12.3 สถิติการขับรถเกินชั่วโมงการทำงานของพนักงานขับรถ

1) สถิติของรถทุกประเภท ในเดือนกันยายน 2561 พบว่ารถทุกประเภทที่ติดตั้ง GPS มีการขับรถเกินชั่วโมงการทำงานร้อยละ 13.27 มีอัตราการเปลี่ยนแปลงลดลงร้อยละ 3.29 เมื่อเทียบกับเดือนสิงหาคม 2561



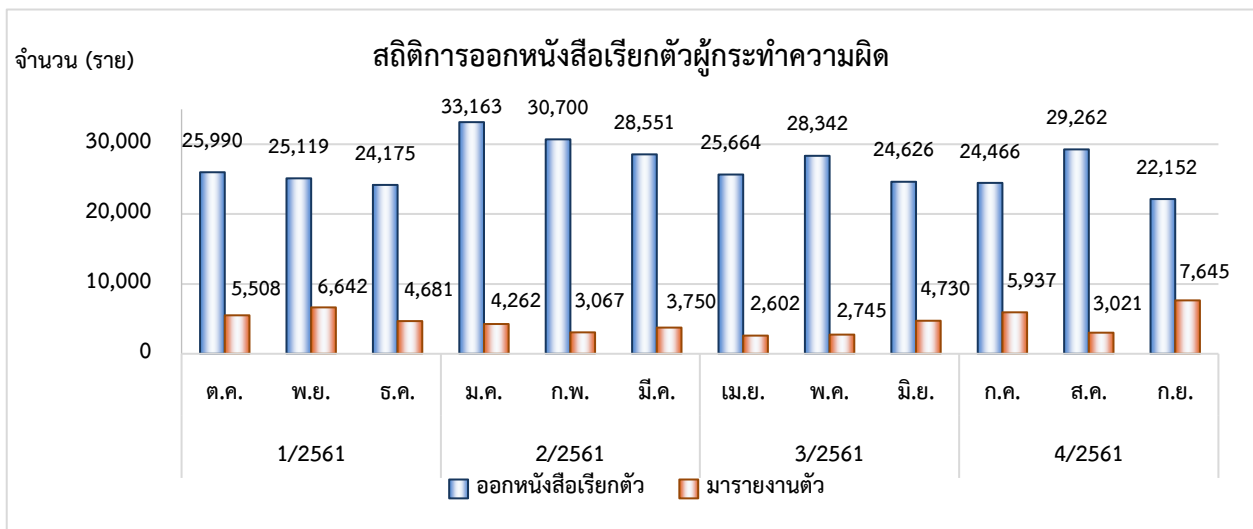
2) สถิติของรถแต่ละประเภท สถิติการขับรถเกินชั่วโมงการทำงานของพนักงานขับรถแต่ละประเภทจากระบบ GPS ในเดือนกันยายน 2561 พบว่ารถโดยสารประจำทางมีชั่วโมงการทำงานเกินสูงสุดร้อยละ 27.31 รองลงมาคือรถบรรทุกไม่ประจำทางร้อยละ 17.71 รถบรรทุกส่วนบุคคลร้อยละ 10.33 และรถโดยสารไม่ประจำทางร้อยละ 2.89 ตามลำดับ



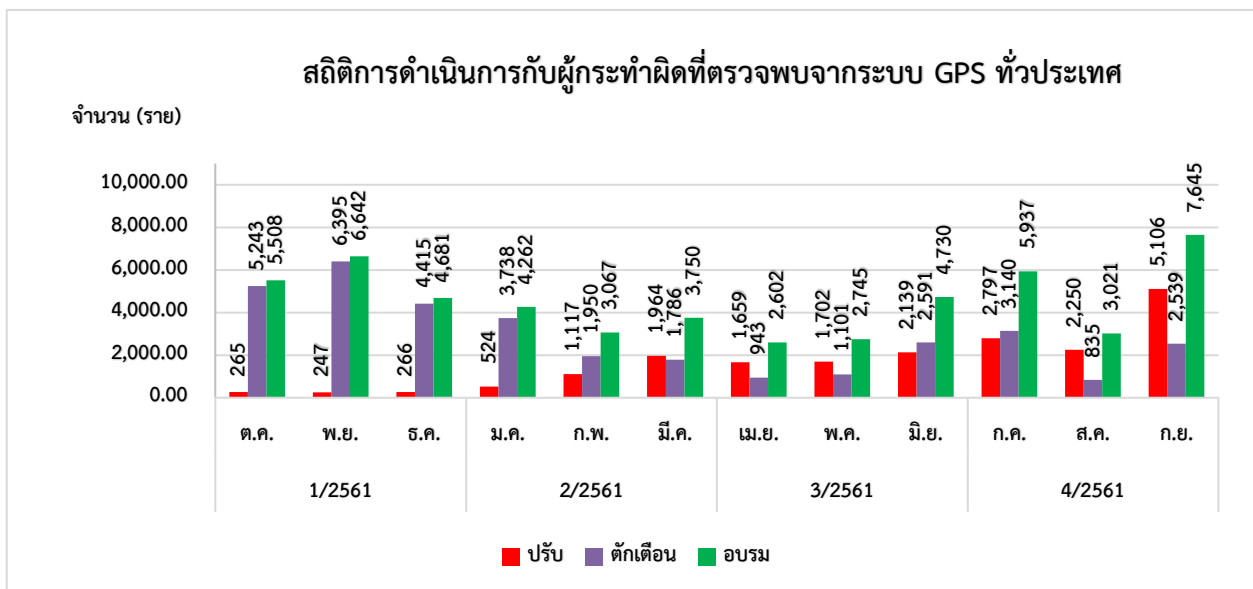
### 13. สถิติผลการดำเนินการกับผู้กระทำความผิดที่ตรวจสอบจากระบบ GPS ทั่วประเทศ

ในปีงบประมาณ 2561 มีจำนวนรถที่กระทำผิดทั้งหมด 26,378,006 คัน ดำเนินการออกหนังสือเรียกตัว 322,210 คัน มารายงานตัว 54,590 ราย ปรับ 20,036 ราย ตักเตือน 34,676 ราย และอบรม 54,590 ราย

**13.1 สถิติการออกหนังสือเรียกตัวผู้กระทำความผิด** ในเดือนกันยายน 2561 พบผู้กระทำความผิดจำนวน 1,695,004 ราย แยกเป็นความผิดความเร็วเกินจำนวน 238,735 ราย ไม่แสดงตนจำนวน 389,312 ราย ชั่วโมงการทำงานเกิน จำนวน 1,066,957 ราย ซึ่งทางกองตรวจการขนส่งทางบก และสำนักงานขนส่งจังหวัด ทั่วประเทศ ได้ออกหนังสือเรียกตัว จำนวน 22,152 ราย มีผู้มารายงานตัว จำนวน 7,645 ราย



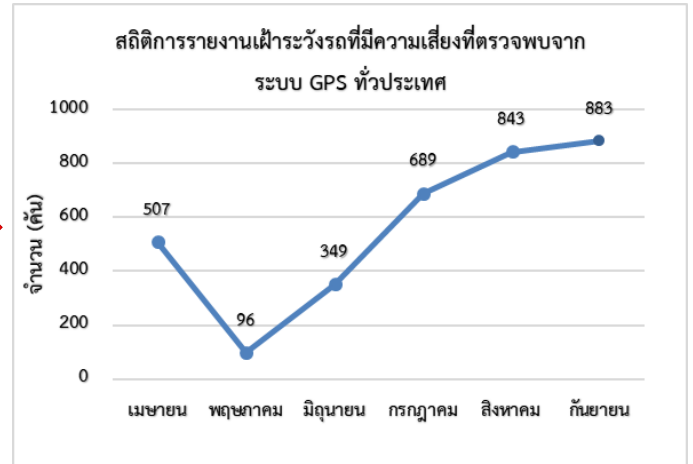
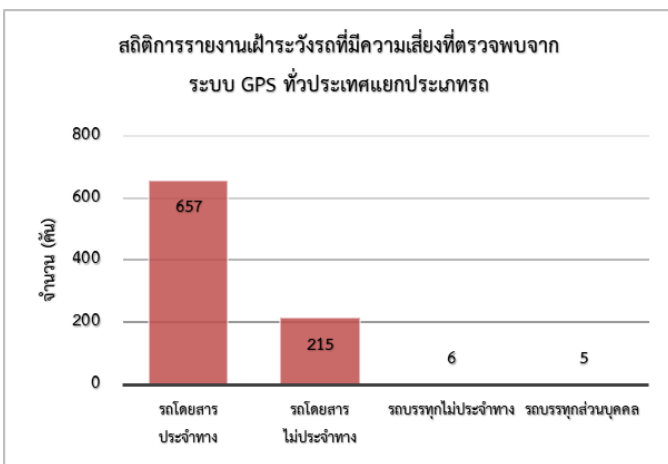
**13.2 สถิติการดำเนินการกับผู้กระทำความผิดที่ตรวจสอบพบจากระบบ GPS ในเดือนกันยายน 2561** มีดำเนินการปรับจำนวน 5,106 ราย ตักเตือน จำนวน 2,539 ราย และอบรมจำนวน 7,645 ราย



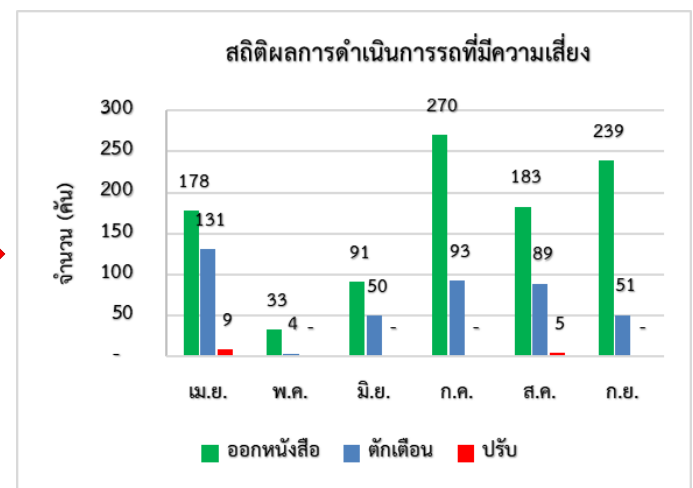
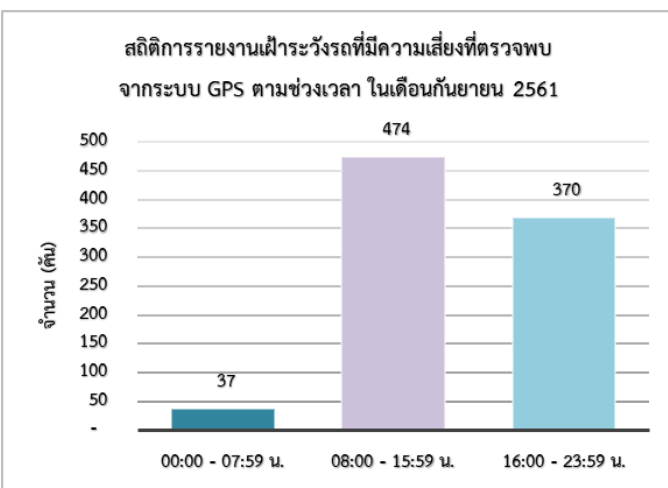
### 14. สถิติรายงานเฝ้าระวังรถที่มีความเสี่ยง

ในช่วงเดือนเมษายน - กันยายน 2561 พบรถที่มีความเสี่ยงที่ตรวจพบจากระบบ GPS จำนวน 3,367 คัน แบ่งเป็นรถโดยสารประจำทางจำนวน 2,098 คัน รถโดยสารไม่ประจำทางจำนวน 1,219 คัน รถบรรทุกไม่ประจำทางจำนวน 17 คัน และรถบรรทุกส่วนบุคคลจำนวน 33 คัน ซึ่งช่วงเวลาที่มีการรายงานมากที่สุดเวลาคือช่วง 08:00 – 15:59 น. มีผลการดำเนินการ ดังนี้ ออกหนังสือเรียกตัวจำนวน 994 คัน ตักเตือน 418 คัน ปรับ 14 คัน

**14.1 สถิติการรายงานการเฝ้าระวังรถที่มีความเสี่ยง** ในเดือนกันยายน 2561 พบรถที่มีความเสี่ยงที่ตรวจพบจากระบบ GPS จำนวน 883 คัน แบ่งเป็นรถโดยสารประจำทางจำนวน 657 คัน รถโดยสารไม่ประจำทางจำนวน 215 คัน รถบรรทุกไม่ประจำทางจำนวน 6 คัน และรถบรรทุกส่วนบุคคลจำนวน 5 คัน

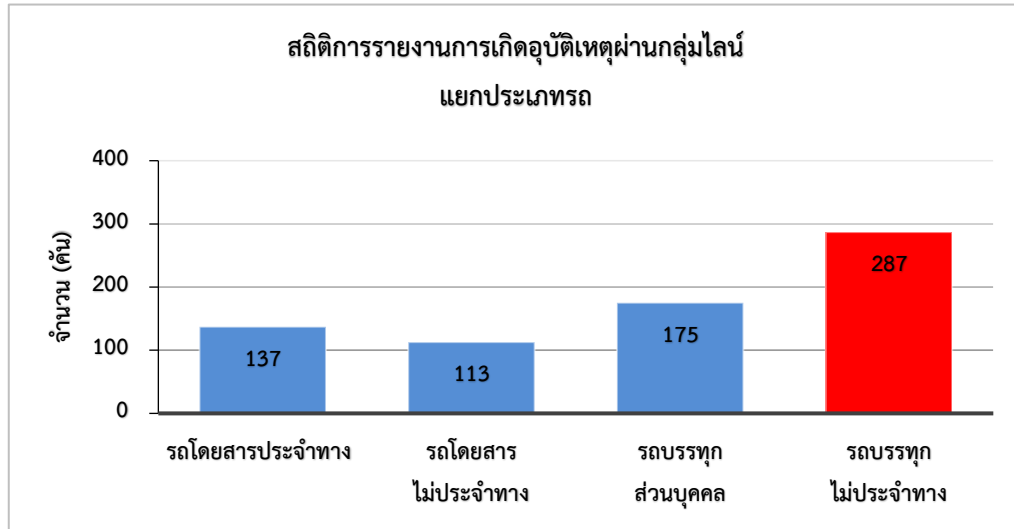


**14.2 ผลการดำเนินการกับรถที่มีความเสี่ยงที่ตรวจพบจากระบบ GPS** ในเดือนกันยายน 2561 มีการรายงานรถที่มีความเสี่ยงในช่วงเวลา 00.00 – 07.59 น. จำนวน 37 คัน ช่วงเวลา 08.00 – 15.59 น. จำนวน 474 คัน และช่วงเวลา 16.00 – 23.59 น. จำนวน 370 คัน มีผลการดำเนินการ ดังนี้ ออกหนังสือเรียกตัวจำนวน 239 คัน ตักเตือนจำนวน 51 คัน และไม่ดำเนินปรับ

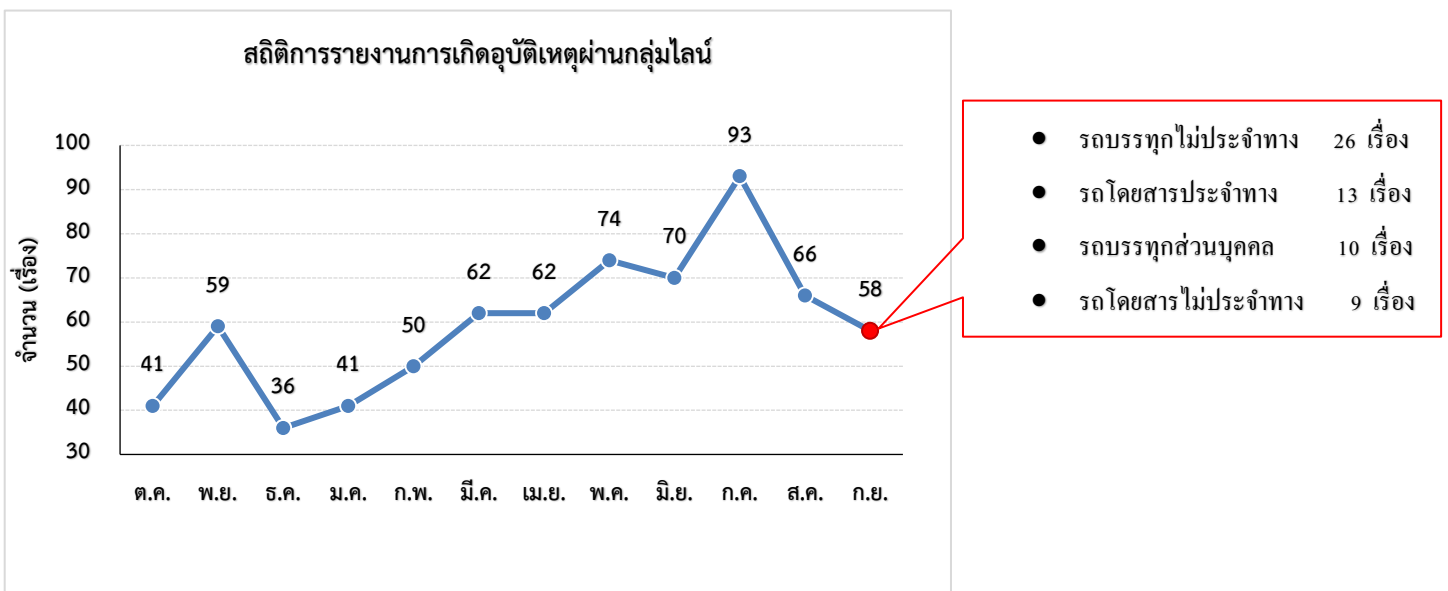


## 15. สถิติการรายงานอุบัติเหตุ

ในปีงบประมาณ 2561 มีการการรายงานอุบัติเหตุผ่านกลุ่มไลน์ มีจำนวนทั้งสิ้น 712 เรื่อง โดยแบ่งเป็น รถโดยสารประจำทางจำนวน 137 คัน รถโดยสารไม่ประจำทางจำนวน 113 คัน รถบรรทุกส่วนบุคคลจำนวน 175 คัน และ รถบรรทุกไม่ประจำทางจำนวน 287 คัน



15.1 สถิติการรายงานอุบัติเหตุผ่านกลุ่มไลน์ ในเดือนกันยายน 2561 การรายงานอุบัติเหตุผ่านกลุ่มไลน์ มีจำนวนทั้งหมด 58 เรื่อง โดยแบ่งเป็นรถบรรทุกไม่ประจำทาง 26 เรื่อง รถโดยสารประจำทาง 13 เรื่อง รถบรรทุกส่วนบุคคล 10 เรื่อง และรถโดยสารไม่ประจำทาง 9 เรื่อง

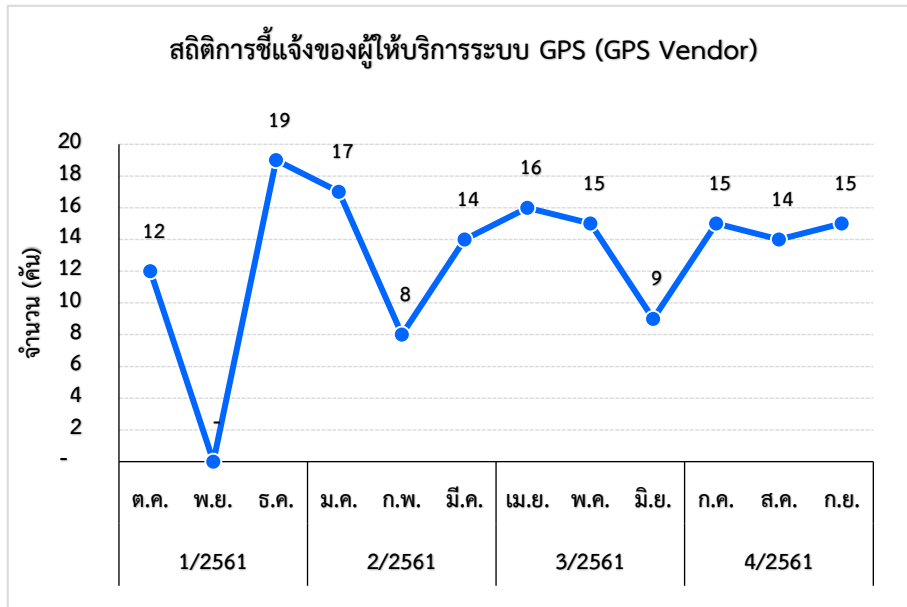






## 17. สถิติการดำเนินการผู้ให้บริการระบบ GPS (GPS Vendor)

17.1 สถิติการซื้อแจ้งข้อมูล GPS ของรถที่มีความผิดปกติ ในปีงบประมาณ 2561 มีผู้ให้บริการระบบ GPS (GPS Vendor) เข้าซื้อแจ้งข้อมูล GPS ของรถที่มีความผิดปกติจำนวน 154 ครั้ง โดยเฉลี่ย 13 ครั้ง/เดือน



17.2 สถิติการดำเนินการผู้ให้บริการระบบ GPS (GPS Vendor) ในปีงบประมาณ 2561 พบข้อมูล GPS ของรถจำนวน 74,296 คัน สงสัยว่ามีการกระทำความผิด ซึ่งผู้ให้บริการระบบ GPS (GPS Vendor) จำนวน 133 ราย เข้าซื้อแจ้งข้อมูล GPS ของรถจำนวนดังกล่าว โดยกองตรวจการขนส่งทางบกดำเนินการสอบสวนข้อเท็จจริงแล้วได้ผลการดำเนินการดังนี้ ตักเตือนจำนวน 69 ราย ระวังการติดตั้ง GPS ชั่วคราวจำนวน 8 ราย และเปรียบเทียบปรับจำนวน 56 ราย เป็นเงินจำนวน 630,000 บาท

ไตรมาส / ปีงบประมาณ	เดือน	GPS Vendor เข้าซื้อแจ้ง (ราย)	ผลการดำเนินการ			
			ตักเตือน (ราย)	ระวังการติดตั้ง GPS ชั่วคราว (ราย)	เปรียบเทียบปรับ	
					จำนวน (ราย)	จำนวน (บาท)
1/2561	ต.ค.	11	10	0	1	5,000
	พ.ย.	-	-	-	-	-
	ธ.ค.	16	6	0	10	55,000
2/2561	ม.ค.	13	8	0	5	25,000
	ก.พ.	8	6	0	2	10,000
	มี.ค.	12	7	0	5	25,000
3/2561	เม.ย.	13	6	0	7	40,000
	พ.ค.	14	8	0	6	45,000
	มิ.ย.	9	4	1	4	85,000
4/2561	ก.ค.	15	0	6	9	285,000
	ส.ค.	10	8	0	2	10,000
	ก.ย.	12	6	1	5	45,000
รวม		133	69	8	56	630,000

หมายเหตุ : ยังไม่มีการดำเนินการอบรมกับผู้ให้บริการระบบ GPS (GPS Vendor)

# ภาคผนวก

## รายงานสถิติการกระทำความผิดจากระบบ GPS

### ประจำเดือนกันยายน 2561

ตารางที่ 1.1. การกระทำความผิดจากระบบ GPS ของรถทั่วประเทศ (คัน) หน่วย : คัน

วันที่		1 ก.ย.	2 ก.ย.	3 ก.ย.	4 ก.ย.	5 ก.ย.	6 ก.ย.	7 ก.ย.	8 ก.ย.	9 ก.ย.	10 ก.ย.	11 ก.ย.	12 ก.ย.	13 ก.ย.	14 ก.ย.	15 ก.ย.	16 ก.ย.	17 ก.ย.	18 ก.ย.	19 ก.ย.	20 ก.ย.	21 ก.ย.	22 ก.ย.	23 ก.ย.	24 ก.ย.	25 ก.ย.	26 ก.ย.	27 ก.ย.	28 ก.ย.	29 ก.ย.	30 ก.ย.	ค่าเฉลี่ยจำนวนรถ ที่กระทำผิด	
รถโดยสาร	ประจำทาง	ความเร็วเกิน	4,585	4,857	4,401	4,085	4,099	4,141	4,603	3,713	4,658	4,666	4,309	3,993	4,160	4,457	4,191	4,642	4,606	4,155	4,108	3,994	4,552	4,392	4,451	4,446	4,200	3,811	4,047	4,381	4,142	4,450	4,310
		ไม่แสดงตน	520	491	495	504	470	505	539	511	476	519	514	485	626	574	550	562	587	551	566	588	604	597	599	560	509	536	546	559	535	534	540
		ชั่วโมงการทำงานเกิน	5,432	6,086	5,740	5,147	5,162	4,335	5,858	5,044	5,693	5,313	4,828	4,990	4,657	6,846	4,811	5,355	5,358	4,631	4,590	4,924	5,934	5,326	5,587	5,488	4,563	4,702	4,918	5,232	5,074	6,253	5,263
	ไม่ประจำทาง	ความเร็วเกิน	2,719	2,609	2,273	2,418	2,489	2,512	3,022	2,114	2,706	2,641	2,596	2,330	2,552	2,670	2,536	2,441	2,529	2,495	2,444	2,496	2,911	2,784	2,521	2,525	2,520	2,235	2,566	2,600	2,658	2,484	2,547
		ไม่แสดงตน	1,081	876	1,152	1,115	1,139	1,229	1,311	1,052	910	1,171	1,242	1,163	1,612	1,437	1,184	979	1,275	1,269	1,272	1,329	1,454	1,253	1,024	1,321	1,327	1,321	1,353	1,343	1,185	965	1,211
		ชั่วโมงการทำงานเกิน	1,975	2,037	1,490	1,306	1,400	1,448	1,856	1,989	2,080	1,462	1,169	1,387	1,305	1,603	1,799	1,762	1,344	1,221	1,225	1,562	1,978	2,081	2,127	1,670	1,326	1,246	1,429	1,589	2,090	2,327	1,643
รถบรรทุก	ไม่ประจำทาง	ความเร็วเกิน	701	506	577	582	623	640	639	424	443	627	702	616	644	543	572	438	546	638	673	616	642	678	435	586	697	633	734	727	679	442	600
		ไม่แสดงตน	5,890	3,890	6,091	6,528	6,896	7,059	7,134	6,289	4,079	6,583	7,401	7,270	9,858	8,962	7,936	5,281	8,105	8,915	9,200	9,400	9,589	8,532	5,684	9,168	9,580	10,034	10,163	10,297	9,068	6,026	7,697
		ชั่วโมงการทำงานเกิน	21,427	16,337	18,097	21,727	22,368	23,235	23,215	21,269	16,537	18,031	21,602	22,254	22,923	22,301	20,603	16,047	18,108	21,984	22,764	24,257	24,676	22,932	17,068	20,097	23,503	24,538	25,766	23,150	22,526	17,764	21,237
	ส่วนบุคคล	ความเร็วเกิน	529	486	525	521	515	524	533	397	419	494	549	480	471	413	481	379	513	490	525	508	555	577	424	554	542	534	554	546	574	429	501
		ไม่แสดงตน	2,905	2,373	3,033	3,037	3,032	3,064	3,162	3,081	2,290	3,017	3,205	3,126	4,314	3,806	3,619	2,728	3,730	3,924	4,101	4,080	4,289	4,071	3,164	4,072	4,181	4,287	4,394	4,353	4,322	3,088	3,528
		ชั่วโมงการทำงานเกิน	7,828	7,318	7,200	7,045	7,058	7,381	7,792	7,975	7,014	6,902	7,273	7,057	7,122	6,846	7,018	6,277	6,886	7,187	7,041	7,649	8,069	8,429	7,317	7,466	7,861	7,874	8,733	7,634	8,381	7,058	7,423

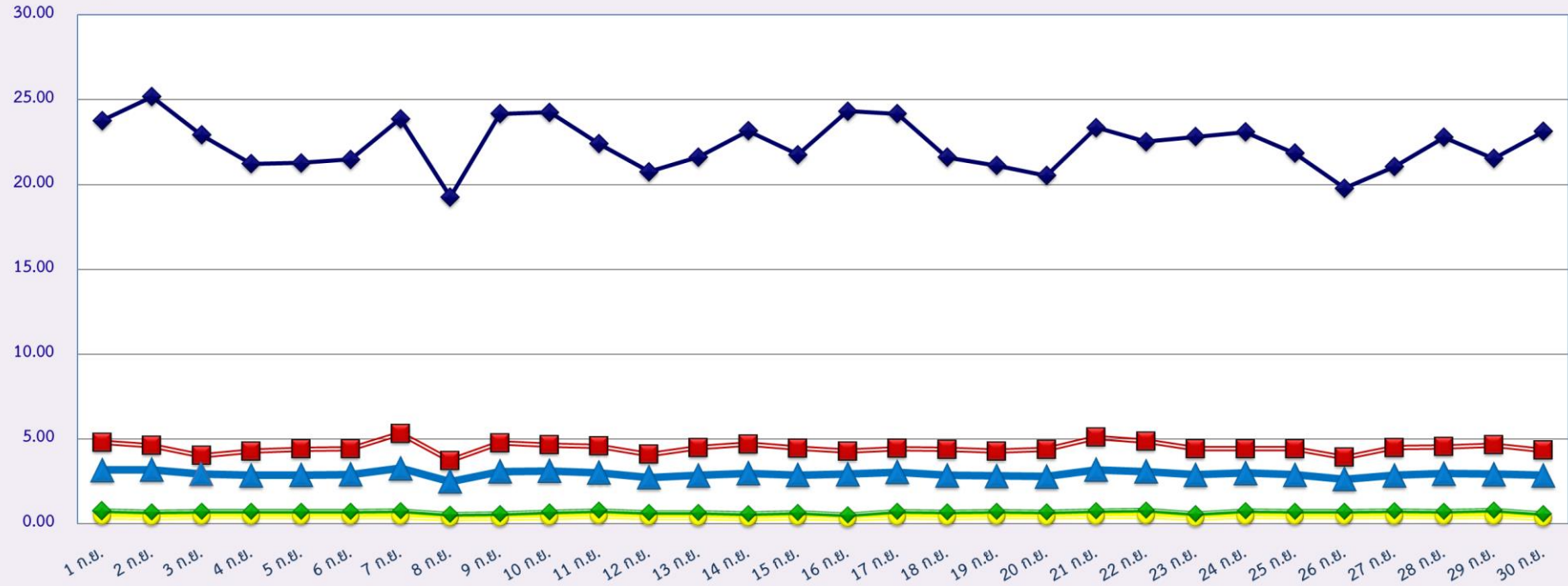
ตารางที่ 1.2. การกระทำความผิดจากระบบ GPS ของรถทั่วประเทศ (ร้อยละ) หน่วย : ร้อยละ

วันที่		1 ก.ย.	2 ก.ย.	3 ก.ย.	4 ก.ย.	5 ก.ย.	6 ก.ย.	7 ก.ย.	8 ก.ย.	9 ก.ย.	10 ก.ย.	11 ก.ย.	12 ก.ย.	13 ก.ย.	14 ก.ย.	15 ก.ย.	16 ก.ย.	17 ก.ย.	18 ก.ย.	19 ก.ย.	20 ก.ย.	21 ก.ย.	22 ก.ย.	23 ก.ย.	24 ก.ย.	25 ก.ย.	26 ก.ย.	27 ก.ย.	28 ก.ย.	29 ก.ย.	30 ก.ย.	ค่าเฉลี่ยร้อยละ ที่กระทำผิด	
รถโดยสาร	ประจำทาง	ความเร็วเกิน	23.78	25.18	22.93	21.23	21.28	21.48	23.88	19.27	24.17	24.26	22.41	20.76	21.63	23.16	21.77	24.33	24.17	21.62	21.12	20.53	23.36	22.52	22.83	23.10	21.85	19.79	21.06	22.79	21.55	23.13	22.36
		ไม่แสดงตน	2.70	2.55	2.58	2.62	2.44	2.62	2.80	2.65	2.47	2.70	2.67	2.52	3.26	2.98	2.86	2.95	3.08	2.87	2.91	3.02	3.10	3.06	3.07	2.91	2.65	2.78	2.84	2.91	2.78	2.78	2.80
		ชั่วโมงการทำงานเกิน	28.17	31.55	29.90	26.75	26.80	22.49	30.39	26.18	29.55	27.62	25.10	25.94	24.22	35.58	24.99	28.07	28.12	24.09	23.60	25.31	30.46	27.31	28.65	28.51	23.74	24.41	25.59	27.22	26.39	32.50	27.31
	ไม่ประจำทาง	ความเร็วเกิน	4.80	4.61	4.02	4.28	4.39	4.43	5.32	3.72	4.76	4.65	4.57	4.09	4.49	4.69	4.45	4.28	4.44	4.39	4.29	4.38	5.10	4.87	4.41	4.42	4.41	3.91	4.49	4.54	4.64	4.34	4.47
		ไม่แสดงตน	1.91	1.55	2.04	1.97	2.01	2.16	2.31	1.85	1.60	2.06	2.18	2.04	2.83	2.52	2.08	1.72	2.24	2.23	2.23	2.33	2.55	2.19	1.79	2.31	2.32	2.31	2.37	2.35	2.07	1.69	2.13
		ชั่วโมงการทำงานเกิน	3.49	3.60	2.64	2.31	2.47	2.55	3.27	3.50	3.66	2.57	2.06	2.44	2.29	2.82	3.16	3.09	2.36	2.15	2.15	2.74	3.46	3.64	3.72	2.92	2.32	2.18	2.50	2.78	3.65	4.06	2.89
รถบรรทุก	ไม่ประจำทาง	ความเร็วเกิน	0.45	0.41	0.44	0.44	0.44	0.44	0.45	0.33	0.35	0.42	0.46	0.40	0.39	0.35	0.40	0.32	0.43	0.41	0.44	0.42	0.46	0.48	0.35	0.46	0.45	0.44	0.45	0.47	0.35	0.42	
		ไม่แสดงตน	2.46	2.01	2.57	2.57	2.57	2.59	2.67	2.59	1.92	2.54	2.69	2.62	3.61	3.18	3.02	2.27	3.11	3.27	3.41	3.39	3.55	3.36	2.62	3.39	3.46	3.52	3.61	3.55	3.52	2.51	2.94
		ชั่วโมงการทำงานเกิน	6.64	6.20	6.10	5.97	5.98	6.23	6.57	6.70	5.89	5.80	6.11	5.91	5.95	5.73	5.85	5.23	5.74	6.00	5.85	6.36	6.69	6.97	6.05	6.22	6.50	6.47	7.17	6.23	6.83	5.74	6.19
	ส่วนบุคคล	ความเร็วเกิน	0.75	0.69	0.74	0.74	0.73	0.74	0.75	0.56	0.59	0.69	0.77	0.67	0.66	0.58	0.67	0.53	0.71	0.68	0.73	0.70	0.76	0.79	0.58	0.76	0.74	0.73	0.76	0.74	0.78	0.58	0.70
		ไม่แสดงตน	4.12	3.36	4.30	4.30	4.29	4.32	4.46	4.33	3.22	4.24	4.50	4.37	6.03	5.31	5.04	3.79	5.18	5.46	5.67	5.65	5.91	5.60	4.35	5.59	5.74	5.86	6.02	5.94	5.90	4.20	4.91
		ชั่วโมงการทำงานเกิน	11.10	10.38	10.20	9.98	9.99	10.41	10.98	11.21	9.86	9.71	10.21	9.87	9.95	9.55	9.76	8.72	9.57	10.00	9.74	10.59	11.11	11.59	10.05	10.25	10.80	10.77	11.97	10.41	11.43	9.61	10.33
ค่าเฉลี่ยรวม รถบรรทุก	ความเร็วเกิน	3.16	3.19	2.92	2.85	2.88	2.90	3.27	2.49	3.08	3.12	3.00	2.73	2.86	2.97	2.87	2.93	3.04	2.85	2.82	2.79	3.18	3.08	2.89	3.00	2.89	2.62	2.85	2.96	2.92	2.86	2.93	
	ไม่แสดงตน	2.80	2.31	2.92	2.91	2.90	2.96	3.08	2.90	2.24	2.90	3.07	2.96	4.06	3.60	3.35	2.61	3.48	3.61	3.73	3.75	3.94	3.69	2.94	3.72	3.78	3.84	3.94	3.80	2.81	3.29		
	ชั่วโมงการทำงานเกิน	8.72	8.61	8.18	7.77	7.82	7.74	8.77	8.63	8.19	7.74	7.71	7.67	7.56	8.28	7.70	7.34	7.64	7.55	7.39	8.10	8.91	8.97	8.26	8.21	8.00	7.99	8.78	8.11	8.78	8.32	8.12	

# กราฟที่ 1 ร้อยละรถที่มีความเร็วเกิน

สถิติรถที่มีความเร็วเกินในรถแต่ละประเภท (ร้อยละ)

ร้อยละ



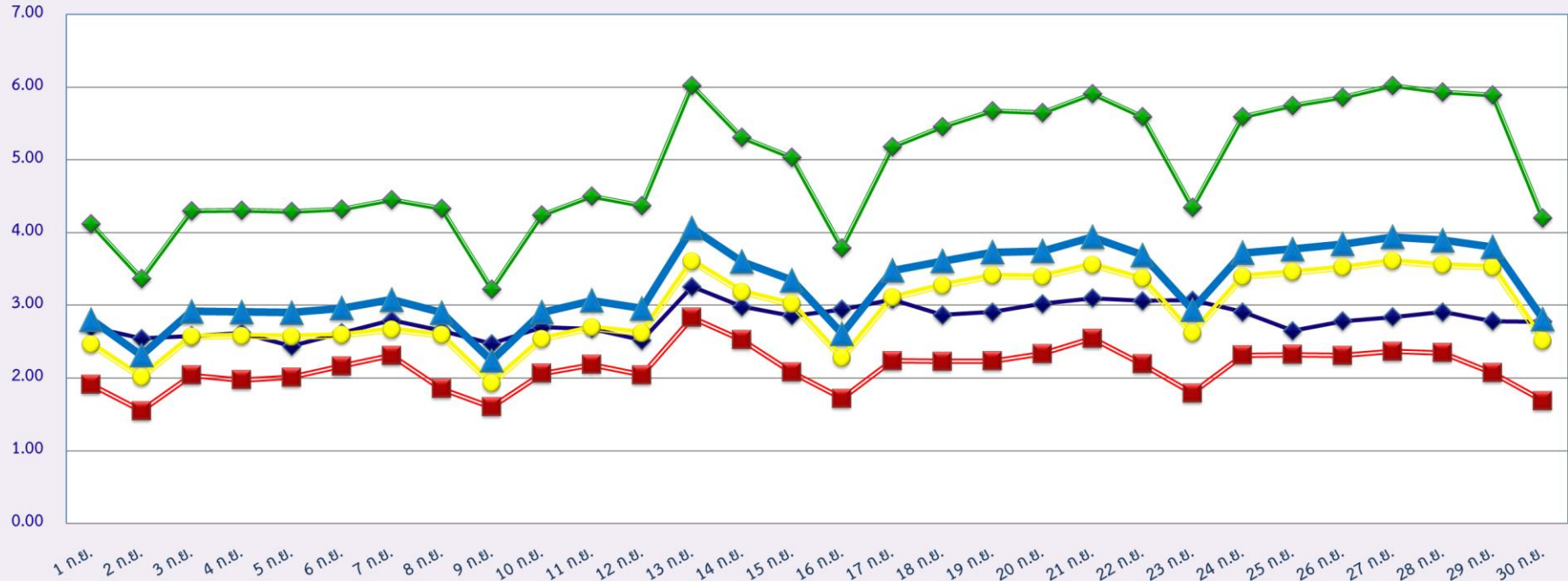
กันยายน 2561

- ◆ รถโดยสารประจำทาง
- รถโดยสารไม่ประจำทาง
- รถบรรทุกไม่ประจำทาง
- ◆ รถบรรทุกส่วนบุคคล
- ▲ ค่าเฉลี่ยร้อยละ

กราฟที่ 2 ร้อยละการไม่แสดงตนของพนักงานขับรถ

สถิติการไม่แสดงตนของพนักงานขับรถในรถแต่ละประเภท (ร้อยละ)

ร้อยละ



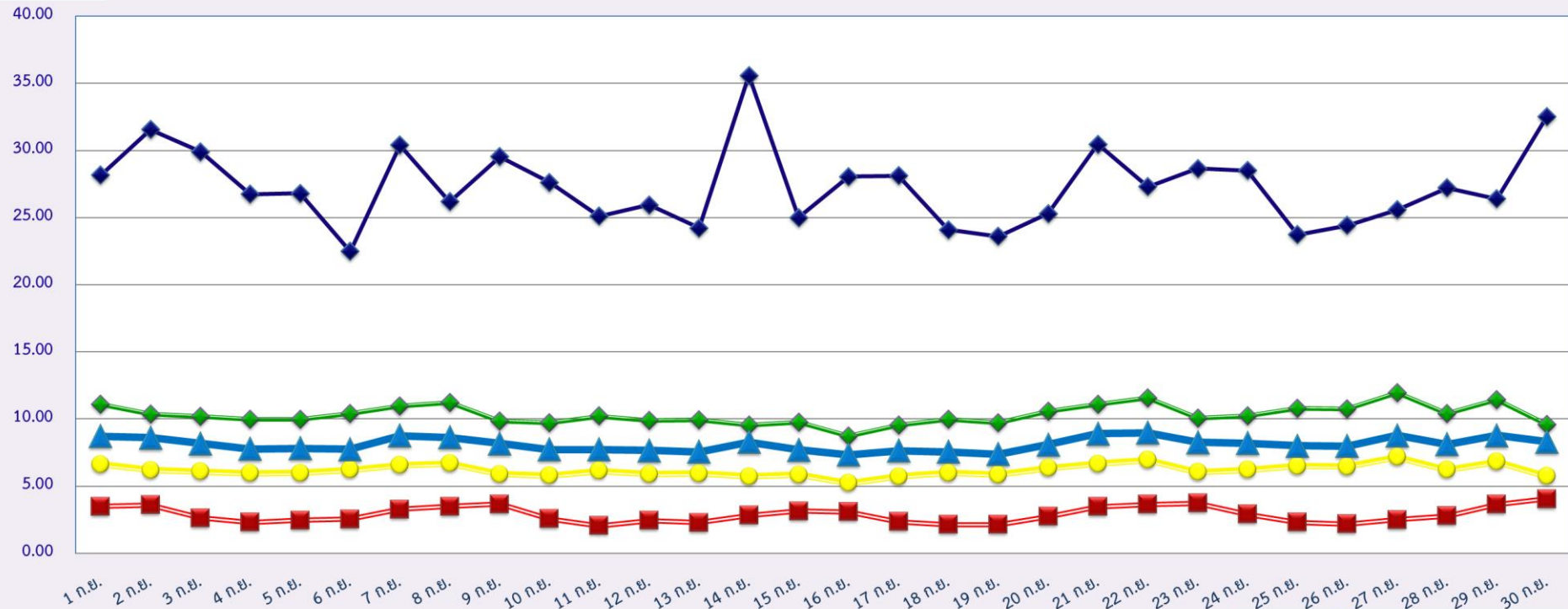
กันยายน 2561

- ◆ รถโดยสารประจำทาง
- รถโดยสารไม่ประจำทาง
- รถบรรทุกไม่ประจำทาง
- ◆ รถบรรทุกส่วนบุคคล
- ▲ ค่าเฉลี่ยร้อยละ

กราฟที่ 3 ร้อยละการขับรถเกินชั่วโมงการทำงานของพนักงานขับรถ

สถิติระยะเวลาการทำงานเกินของพนักงานขับรถในรถแต่ละประเภท (ร้อยละ)

ร้อยละ



กันยายน 2561

◆รถโดยสารประจำทาง

■รถโดยสารไม่ประจำทาง

●รถบรรทุกไม่ประจำทาง

◆รถบรรทุกส่วนบุคคล

▲ค่าเฉลี่ยร้อยละ

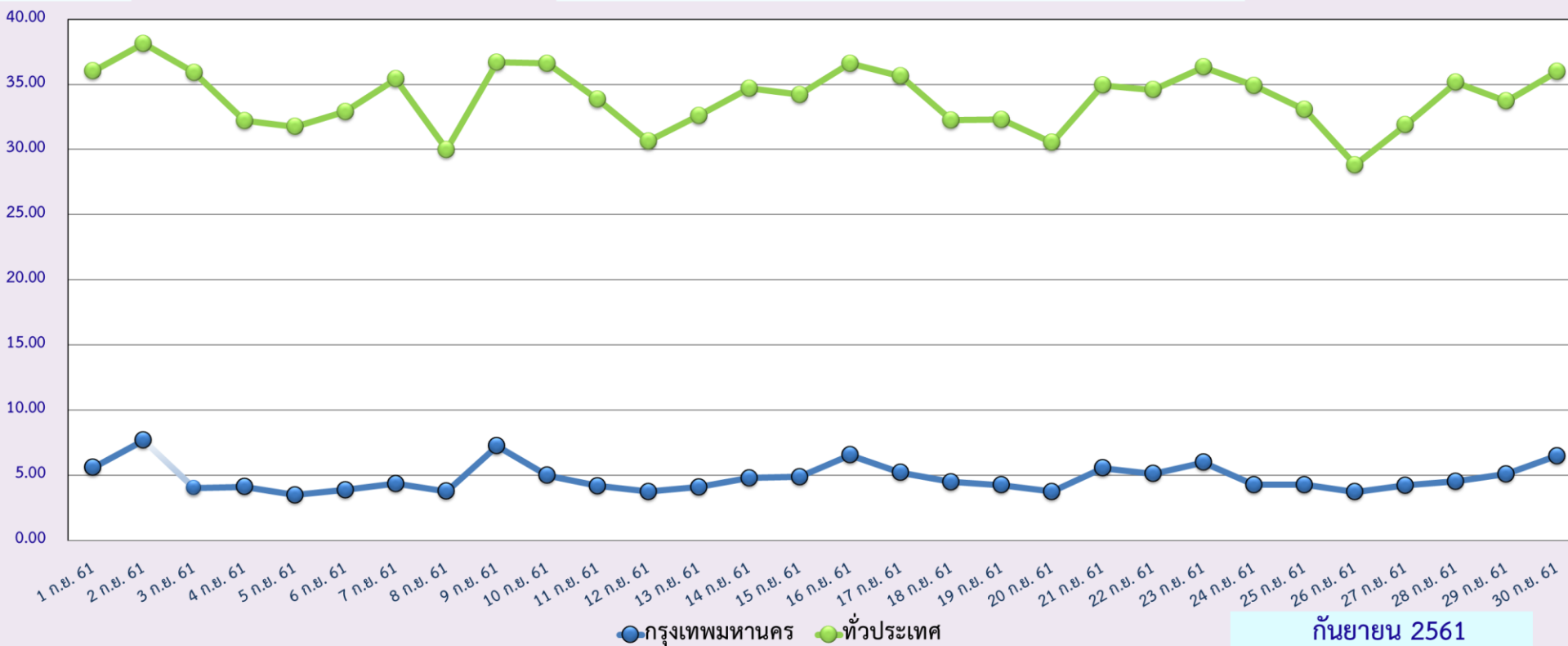
ตารางที่ 2.1 การกระทำความผิดของประเภทหมวด 2(บขส) จากระบบ GPS

พื้นที่	วันที่	1 ก.ย.	2 ก.ย.	3 ก.ย.	4 ก.ย.	5 ก.ย.	6 ก.ย.	7 ก.ย.	8 ก.ย.	9 ก.ย.	10 ก.ย.	11 ก.ย.	12 ก.ย.	13 ก.ย.	14 ก.ย.	15 ก.ย.	16 ก.ย.	17 ก.ย.	18 ก.ย.	19 ก.ย.	20 ก.ย.	21 ก.ย.	22 ก.ย.	23 ก.ย.	24 ก.ย.	25 ก.ย.	26 ก.ย.	27 ก.ย.	28 ก.ย.	29 ก.ย.	30 ก.ย.
		กรุงเทพมหานคร	จำนวน(คัน)	277	381	198	203	172	191	215	186	358	246	206	184	201	236	240	335	256	221	208	184	273	252	294	210	209	183	207	221
	ร้อยละ	5.58	7.68	4.00	4.10	3.47	3.86	4.34	3.76	7.24	4.98	4.18	3.73	4.08	4.78	4.86	6.54	5.19	4.49	4.23	3.74	5.55	5.12	5.97	4.27	4.25	3.72	4.22	4.51	5.08	6.49
ทั่วประเทศ	จำนวน(คัน)	1,787	1,891	1,777	1,594	1,572	1,629	1,754	1,484	1,815	1,807	1,669	1,511	1,608	1,712	1,689	1,876	1,757	1,589	1,589	1,503	1,719	1,702	1,788	1,719	1,626	1,417	1,563	1,721	1,651	1,763
	ร้อยละ	36.03	38.13	35.90	32.20	31.74	32.90	35.41	29.99	36.69	36.60	33.83	30.64	32.60	34.70	34.22	36.60	35.63	32.25	32.30	30.54	34.92	34.57	36.32	34.92	33.06	28.82	31.88	35.14	33.71	35.97

กราฟที่ 4 ร้อยละรถตู้โดยสารที่มีความเร็วเกิน

สถิติรถตู้โดยสารประจำทาง หมวด 2(บขส.)ที่มีความเร็วเกิน (ร้อยละ)

ร้อยละ



กันยายน 2561